

Übergangsbogen
 $A = 550.000$
 $lg = 100.833 \text{ m}$

Bogen
 $R = 1200.000 \text{ m}$
 $lg = 250.616 \text{ m}$

Pufferbecken 3
 ~ 3760 m²
 Veränderungsanlage
 800 m²

Pannenschulter
 25,00 40,00 25,00

Wirtschaftsweg 119
 $lg = 0.493 \text{ km}$

Wirtschaftsweg D4
 $lg = 0.214 \text{ km}$

Wirtschaftsweg 121
 $lg = 1.357 \text{ km}$

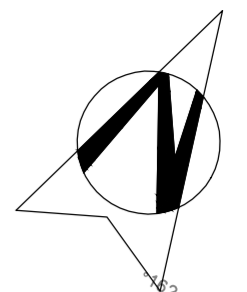
S8 M10 Grünbrücke
 und Weg über die S8
 $LH = 4,70 \text{ m}$, $LW = 14,15 \text{ m} + 14,15 \text{ m}$
 Kreuzungswinkel $90,0^\circ$

Windkraftanlage wird
 abgetragen

Wirtschaftsweg D4
 $lg = 0.214 \text{ km}$

Wirtschaftsweg 122
 $lg = 1.633 \text{ km}$

Obere-



Am Seeluß

Bogen
 $R = 300000.000 \text{ m}$
 $lg = 1790.783 \text{ m}$

S8 043
km 4,8+00,000

S8 044
km 4,9+00,000

S8 045
km 5,0+00,000

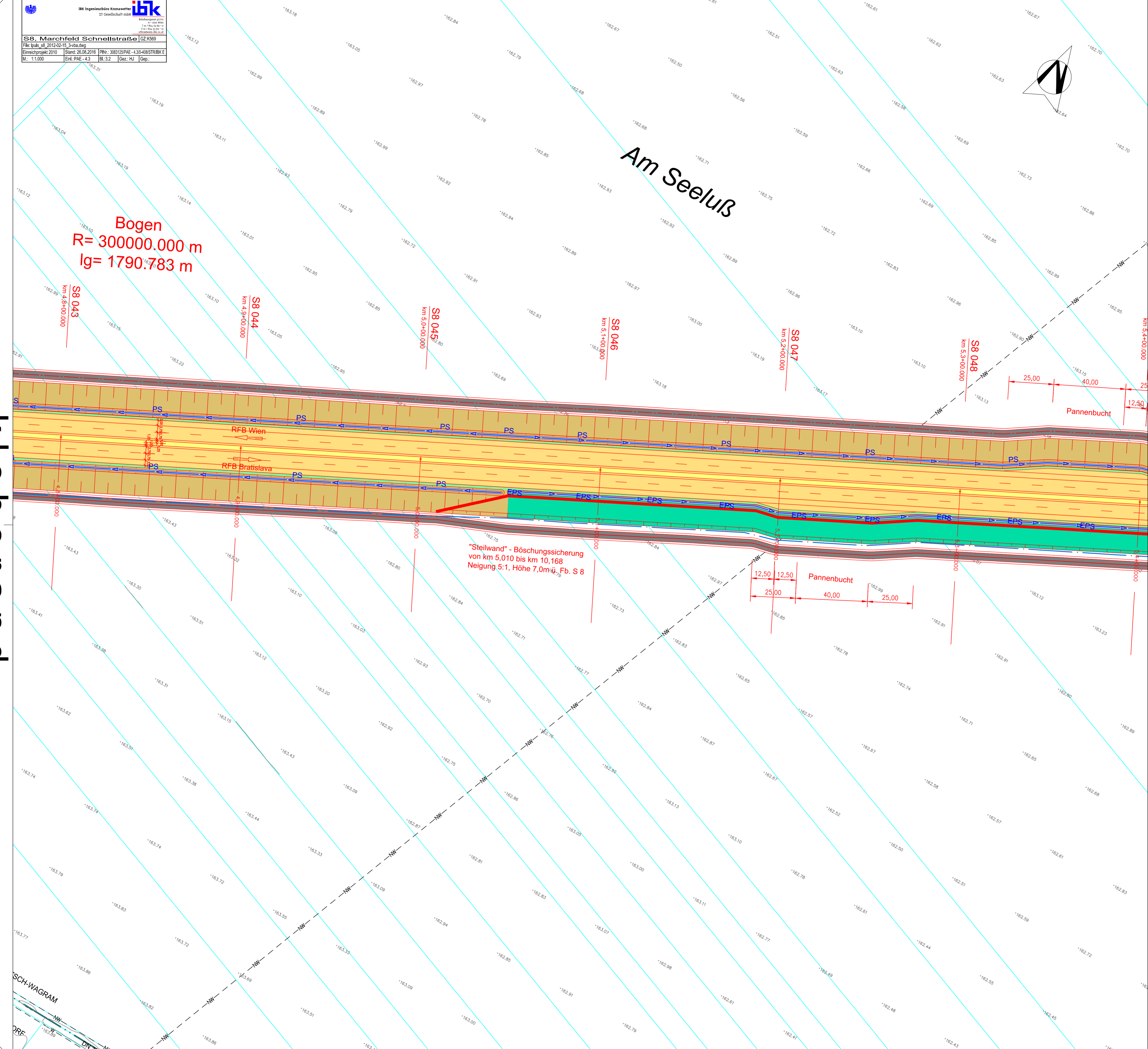
S8 046
km 5,1+00,000

S8 047
km 5,2+00,000

S8 048
km 5,3+00,000

km 5,4+00,000

Kleberand



SCH-WAGRAM
DRF

