

## 4.10 Tauern 2015 – St. Michael (A10)

### Lage

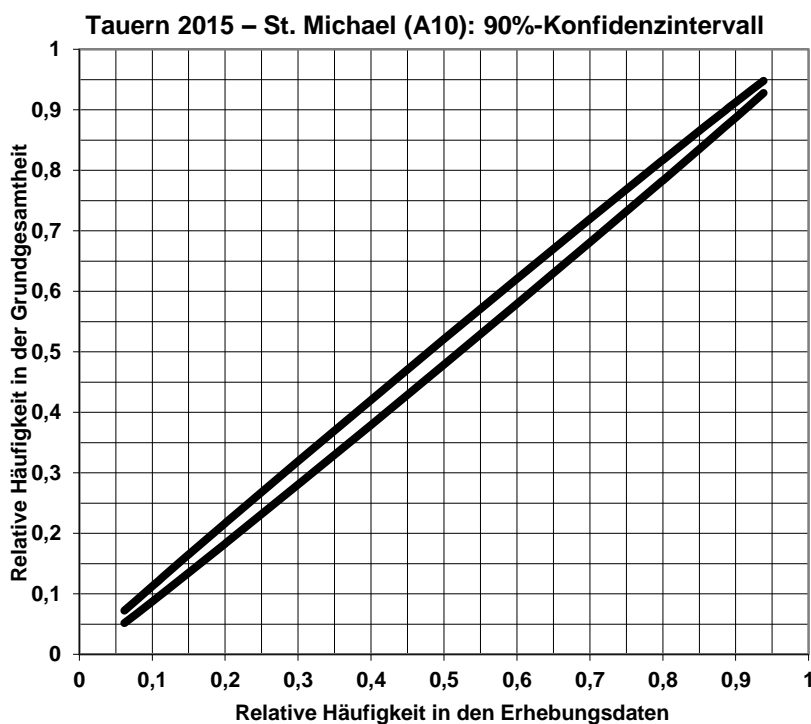
Die Erhebungsstelle befand sich direkt bei der Mautstelle St. Michael auf der A10.

### Stichprobenumfang

Zwischen dem 10. Februar 2015 und dem 15. Jänner 2016 wurden an 12 über den gesamten Zeitraum verteilten Erhebungstagen in Summe in beide Fahrtrichtungen 1.513 Interviews mit LenkerInnen vom Güterfahrzeugen mit einem zulässigen Gesamtgewicht von über 3,5 t durchgeführt. Der Stichprobenumfang bezogen auf das Jahresverkehrsaufkommen beträgt damit 0,1 %. Je Erhebungstag wurden 2 InterviewerInnen eingesetzt, die über einen Zeitraum von 8 Stunden im Einsatz waren. Am Tauern wurde an den Tagen Montag, Dienstag, Mittwoch, Donnerstag, Freitag, Samstag erhoben.

### Vertrauensbereiche

90%-Konfidenzintervall für die Anteilswerte, innerhalb derer zuverlässige Aussagen getroffen werden können.



Tauern – St. Michael (A10)  
Güterverkehr nach Verkehrs- und Fahrzeugarten

**Anzahl und durchschnittliche Beladung der Lkw, Leerfahrtenanteile**

Tauern 2015		Österr. Lkw		Ausl. Lkw		Alle Lkw		Österreichische Lkw			Ausländische Lkw			Alle Lkw		
		Lkw / Tag	Anteil in %	Lkw / Tag	Anteil in %	Lkw / Tag	Anteil in %	Durchschnittl. Ladung aller Lkw in t	Durchschnittl. Ladung beladene Lkw in t	Leerfahrtenanteil in %	Durchschnittl. Ladung aller Lkw in t	Durchschnittl. Ladung beladene Lkw in t	Leerfahrtenanteil in %	Durchschnittl. Ladung aller Lkw in t	Durchschnittl. Ladung beladene Lkw in t	Leerfahrtenanteil in %
Binnenverkehr	Lkw o. Anh.	151	94	10	6	161	5	2,7	3,6	25	5,2	5,2	0	2,8	3,7	24
	Lkw m Anh.	66	93	5	7	71	2	8,1	10,2	20	7,3	8,5	14	8,1	10,0	20
	Sattelzüge	259	87	40	13	299	10	11,7	13,7	15	12,2	14,9	18	11,7	13,9	16
	Summe	476	90	54	10	530	18	8,3	10,3	19	10,5	12,3	14	8,5	10,5	19
Quell-/Zielverkehr	Lkw o. Anh.	1	3	47	97	48	2	0,0	0,3	95	2,1	2,6	21	2,0	2,6	23
	Lkw m Anh.	21	17	103	83	124	4	1,9	2,3	19	9,1	10,3	11	7,9	9,0	13
	Sattelzüge	87	15	500	85	586	20	19,4	19,9	3	13,5	14,7	8	14,4	15,5	7
	Summe	109	14	649	86	758	25	15,7	16,9	7	12,0	13,3	10	12,5	13,8	9
Transitverkehr	Lkw o. Anh.	14	9	136	91	150	5	2,4	2,4	0	4,1	4,7	11	4,0	4,4	10
	Lkw m Anh.	0	0	231	100	231	8	0,0	0,0	0	12,2	12,2	0	12,2	12,2	0
	Sattelzüge	17	1	1.302	99	1.319	44	15,4	15,4	0	15,0	15,2	2	15,0	15,2	2
	Summe	32	2	1.668	98	1.700	57	9,6	9,6	0	13,7	14,0	2	13,6	13,9	2
Gesamtverkehr	Lkw o. Anh.	166	46	192	54	359	12	2,6	3,4	24	3,7	4,3	13	3,2	3,9	18
	Lkw m Anh.	87	20	339	80	426	14	6,6	8,2	20	11,2	11,6	4	10,2	11,0	7
	Sattelzüge	363	16	1.841	84	2.204	74	13,7	15,4	11	14,5	15,1	4	14,4	15,1	5
	Summe	616	21	2.372	79	2.988	100	9,7	11,5	16	13,2	13,8	5	12,4	13,4	7

**Güterfahrzeuge nach dem zulässigen Gesamtgewicht**

Tauern 2015	> 3,5t - 7,5t		> 7,5t - 12t		> 12t - 18t		> 18t - 26t		>26t - 32t		> 32t - 38t		> 38t - 40t		> 40t	
	Österr. Lkw / Tag	Ausl. Lkw / Tag	Österr. Lkw / Tag	Ausl. Lkw / Tag	Österr. Lkw / Tag	Ausl. Lkw / Tag	Österr. Lkw / Tag	Ausl. Lkw / Tag	Österr. Lkw / Tag	Ausl. Lkw / Tag	Österr. Lkw / Tag	Ausl. Lkw / Tag	Österr. Lkw / Tag	Ausl. Lkw / Tag	Österr. Lkw / Tag	Ausl. Lkw / Tag
Lkw mit 2 Achsen		15	12	101	103	46										
Lkw mit > 2 Achsen							27	19	25	6				6		
Lkw mit Anh. bis 4 Achsen				2			1	19	15	55		7				
Lkw mit Anh. > 4 Achsen						1	1	2	9		2	8	60	244		
Sattelzüge bis 4 Achsen					7	1	15	21	4	21	1	1				
Sattelzüge > 4 Achsen					4		7	10		7	2	42	314	1.727	9	10
Summe		15	12	103	114	48	51	71	52	89	5	58	374	1.977	9	10

## Tauern – St. Michael (A10)

## Güterverkehr nach Verkehrsarten, Baujahr, Euroklassen und Nationalitäten

**Baujahr der Lkw nach Verkehrsart**

Tauern 2015	Verkehrsart (Anteile in %)			
	Binnenverkehr	Quell-/Zielverkehr	Transitverkehr	Gesamtverkehr
bis 2000	8,9	2,0	2,3	3,4
2000 bis 2004	8,0	3,7	2,2	3,6
2005 und 2006	4,4	4,4	5,3	4,9
2007 und 2008	8,5	7,9	10,3	9,3
2009 und 2010	7,7	12,6	9,9	10,2
2011	11,7	10,3	11,6	11,3
2012	12,5	16,0	13,7	14,1
2013	13,7	17,0	12,6	13,9
2014	13,8	17,6	18,1	17,2
2015	10,9	8,6	13,9	12,0

**Euroklassen der Lkw nach Verkehrsart**

Tauern 2015	Verkehrsart (Anteile in %)			
	Binnenverkehr	Quell-/Zielverkehr	Transitverkehr	Gesamtverkehr
bis EURO II	8,7	2,0	1,8	3,1
EURO III	8,5	5,8	6,1	6,4
EURO IV	6,3	3,9	4,3	4,5
EURO V	25,4	32,3	38,1	34,4
EEV	33,2	32,7	24,2	28,0
EURO VI	17,9	23,4	25,4	23,6

**Nationalitätenverteilung nach Verkehrsart, Lkw-Typ und Euro-Klasse (in %)**

Tauern 2015	Verkehrsart			Lkw-Typ			Euroklasse			Gesamtverkehr
	Binnenverkehr	Quell-/Zielverkehr	Transitverkehr	Lkw ohne Anhänger	Lkw mit Anhänger	Sattelzüge	bis EURO IV	EURO V und EEV	EURO VI	
Slowenien	2,6	27,3	39,2	23,3	36,4	29,4	6,2	64,2	29,6	29,7
Österreich	89,7	14,4	1,9	46,4	20,5	16,5	21,0	60,3	18,8	20,6
Kroatien	0,0	6,3	9,5	1,4	9,8	7,4	16,5	67,3	16,2	7,0
Deutschland	1,4	11,0	5,7	6,4	7,4	6,0	11,3	49,3	39,4	6,2
Tschechien	0,3	4,1	4,5	2,4	3,5	3,9	9,5	57,2	33,2	3,7
Ungarn	2,5	7,7	1,9	1,7	0,4	4,4	7,3	69,6	23,1	3,5
Rumänien	1,0	5,2	2,6	2,4	0,5	3,6	16,5	61,1	22,4	3,0
Italien	0,0	3,1	3,7	9,1	2,6	1,9	52,1	43,6	4,2	2,9
restliche EU-Staaten	1,9	15,9	14,6	1,8	14,0	14,2	17,7	61,4	20,9	12,7
Sonstige	0,5	4,9	16,4	5,2	4,8	12,7	11,3	71,4	17,3	10,7

Tauern – St. Michael (A10) – Transportierte Ladung  
Güterverkehr (Anzahl Lkw und mittlere Beladung) nach Verkehrsarten und der NST2007-  
Güterart

Tauern 2015  Lkw / Tag Mittlere Ladung in t	NST2007 Systematik	Binnenverkehr				Quell- Zielverkehr					
		Lkw ohne Anhänger	Lkw mit Anhänger	Sattelzüge	Alle Fahrzeugarten	Lkw ohne Anhänger	Lkw mit Anhänger	Sattelzüge	alle Fahrzeugarten		
									Österreichische Lkw	Ausländische Lkw	Alle Lkw
Erzeugnisse der Landwirtschaft, Jagd und Forstwirtschaft	1	22	9	33	63	1	7	78	18	67	86
		3,4	12,0	17,6	11,9	0,2	17,4	20,3	22,5	19,1	19,8
Kohle; rohes Erdöl und Erdgas	2		1		1						
			10,0		10,0						
Erze, Steine und Erden, sonstige Bergbauerzeugnisse	3		4	14	18			29	7	22	29
			13,4	24,0	21,7			21,4	22,8	21,0	21,4
Nahrungs- und Genussmittel	4	10	5	68	83	6	6	103	13	102	115
		0,8	14,5	14,2	12,6	2,7	19,6	16,1	18,4	15,2	15,6
Textilien und Bekleidung; Leder und Lederwaren	5	6	1		7		7	14		21	21
		1,4	15,0		2,9		7,9	4,7		5,8	5,8
Holz sowie Holz-, Kork- und Flechtwaren (ohne Möbel)	6		3	9	12		5	43	7	40	47
			8,9	19,7	16,9		12,6	14,7	23,9	12,9	14,5
Kokereierzeugnisse und Mineralölerzeugnisse	7			2	2	2	1	16	4	14	18
				25,8	25,8	3,5	17,5	21,3	27,0	17,2	19,4
Chem. Erzeugnisse, Chemiefasern; Gummi- und Kunststoffwaren	8	6		13	19		18	30	2	46	48
		7,0	7,0	21,7	16,9		7,6	14,5	25,0	11,5	11,9
Sonstige Mineralerzeugnisse	9	1	2	9	13	1	10	22	6	27	33
		11,0	4,0	19,2	15,6	1,7	18,1	21,7	15,8	21,0	20,1
Metalle und Halbzeug daraus; Metall-erzeugnisse (ohne Maschinen)	10	15	1	14	30	8	10	70	5	83	88
		0,4	11,4	18,6	9,2	2,1	6,8	16,4	21,5	13,4	13,9
Maschinen und Ausrüstungen	11	3	3	36	42		3	39	13	28	42
		0,7	9,7	5,0	5,1		11,4	9,2	13,6	7,3	9,3
Fahrzeuge	12	4	10	9	23	9	1	16	4	22	26
		2,5	6,3	6,8	5,9	4,4	12,1	8,3	13,2	5,9	7,0
Möbel, Schmuck, Musikinstrumente, Sportgeräte, Spielwaren	13					9		21	3	27	30
						1,5	4,3	13,7	12,1	9,6	9,9
Sekundärrohstoffe; kommunale Abfälle und sonstige Abfälle	14	1	1	6	8			16	3	13	16
		0,4	11,6	16,9	13,8			15,9	24,5	13,8	15,9
Post, Pakete	15		3	2	5		4	1		5	5
			18,0	20,0	18,9		4,0	5,9		4,3	4,3
Geräte und Material für die Güterbeförderung	16	15	6	5	26		25	17	14	28	41
		0,2	6,3	7,2	3,0	1,5	1,8	10,3	0,7	7,4	5,2
Nicht marktbestimmte Güter	17	11			11		1		1		1
		14,0			14,0		3,3	24,0	3,3	24,0	11,8
Sammelgut	18	3	6	18	27		6	9	2	13	15
		2,1	9,6	6,5	6,7		10,5	11,6	11,5	11,2	11,2
Nicht identifizierbare Güter	19			4	4		4	2		6	6
				13,1	13,1		8,6	13,1		10,0	10,0
Sonstige Güter	20	26	1	11	38		1	19		21	21
		4,7	12,0	8,2	5,8		13,7	7,7		8,1	8,1
Unbeladen		38	14	46	98	11	16	43	7	63	70
Summe		161	71	299	530	48	124	586	109	649	758
		2,8	8,1	11,7	8,5	2,0	7,9	14,4	15,7	12,0	12,5

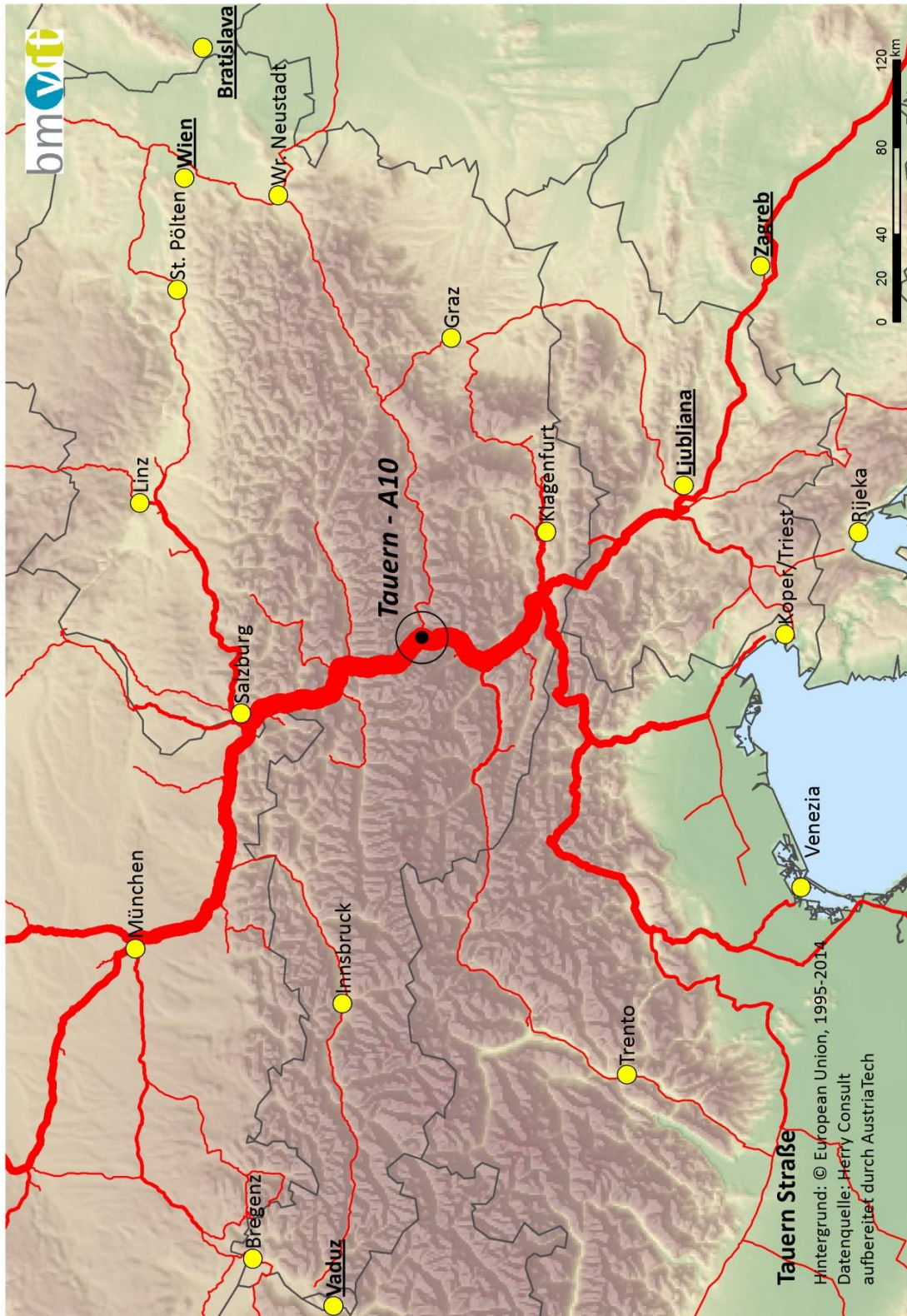
Tauern – St. Michael (A10) – Transportierte Ladung  
Güterverkehr (Anzahl Lkw und mittlere Beladung) nach Verkehrsarten und nach der NST2007-  
Güterart

Tauern 2015  Lkw / Tag Mittlere Ladung in t	NST2007 Systematik	Transitverkehr						Gesamtverkehr					
		Lkw ohne Anhänger	Lkw mit Anhänger	Sattelzüge	alle Fahrzeugarten			Lkw ohne Anhänger	Lkw mit Anhänger	Sattelzüge	alle Fahrzeugarten		
					Österreichische Lkw	Ausländische Lkw	Alle Lkw				Österreichische Lkw	Ausländische Lkw	Alle Lkw
Erzeugnisse der Landwirtschaft, Jagd und Forstwirtschaft	1	5	2	75	8	75	83	28	17	186	76	155	231
		5,0	8,0	19,8	6,9	19,8	18,6	3,6	13,6	19,6	13,3	19,1	17,2
Kohle; rohes Erdöl und Erdgas	2								1			1	1
									10,0			10,0	10,0
Erze, Steine und Erden, sonstige Bergbauerzeugnisse	3			17	1	15	17		4	60	25	38	64
				21,9	20,0	22,0	21,9		13,4	22,1	22,0	21,4	21,6
Nahrungs- und Genussmittel	4	9	15	253	11	266	277	25	26	424	102	374	475
		1,0	20,0	17,4	4,4	17,5	17,0	1,3	18,8	16,6	12,8	16,7	15,9
Textilien und Bekleidung; Leder und Lederwaren	5	12	3	37		51	51	18	10	51	7	72	79
		5,2	7,3	14,4	11,0	12,0	11,9	3,9	8,3	11,8	3,3	10,2	9,6
Holz sowie Holz-, Kork- und Flechtwaren (ohne Möbel)	6	14	16	116		147	147	14	25	168	17	190	207
		0,9	11,6	18,3		15,9	15,9	0,9	11,4	17,5	19,6	15,3	15,6
Kokereierzeugnisse und Mineralölerzeugnisse	7			18		18	18	2	1	36	6	32	38
				10,6		10,6	10,6	3,5	17,5	16,3	26,5	13,6	15,8
Chem. Erzeugnisse, Chemiefasern; Gummi- und Kunststoffwaren	8	5	16	95	1	116	117	11	35	138	14	170	184
		17,9	9,8	15,8	22,0	15,0	15,0	12,0	8,6	16,1	21,6	13,8	14,4
Sonstige Mineralerzeugnisse	9	3	3	44	2	49	50	5	15	75	20	76	96
		3,2	16,7	17,0	23,3	15,8	16,0	4,7	15,6	18,6	16,5	17,6	17,3
Metalle und Halbzeug daraus; Metallerzeugnisse (ohne Maschinen)	10	5	19	168	5	188	193	29	30	252	37	274	311
		4,2	19,4	16,0	14,2	16,0	16,0	1,6	14,9	16,2	10,8	15,3	14,7
Maschinen und Ausrüstungen	11	10	18	110		138	138	13	24	184	52	169	222
		4,7	7,5	10,7		9,9	9,9	3,8	8,3	9,3	6,7	9,5	8,9
Fahrzeuge	12	13	99	122	2	232	234	26	110	147	25	258	283
		4,5	11,2	11,0	4,7	10,8	10,8	4,2	10,8	10,5	7,4	10,3	10,0
Möbel, Schmuck, Musikinstrumente, Sportgeräte, Spielwaren	13	10	3	52		65	65	20	3	73	3	93	96
		3,8	8,5	14,5		12,6	12,6	2,7	8,2	14,3	12,1	11,7	11,7
Sekundärrohstoffe; kommunale Abfälle und sonstige Abfälle	14		2	32	1	33	34	1	3	53	13	45	58
			23,0	14,4	19,6	14,7	14,8	0,4	18,2	15,1	17,1	14,4	15,0
Post, Pakete	15		4	5		9	9		11	8	5	14	19
			7,4	12,4		10,0	10,0		8,7	13,8	18,9	8,0	10,8
Geräte und Material für die Güterbeförderung	16	12	1	29		42	42	26	32	50	39	70	109
		6,0	3,8	7,6		7,0	7,0	2,8	2,8	8,4	2,2	7,2	5,4
Nicht marktbestimmte Güter	17	2				2	2	14	1	1	12	3	15
		2,5		17,5		2,9	2,9	12,0	3,3	23,1	13,4	6,3	12,0
Sammelgut	18	18	25	52		95	95	21	37	78	26	111	136
		5,1	11,6	12,8		11,0	11,0	4,6	11,1	11,2	6,9	10,9	10,2
Nicht identifizierbare Güter	19	11		28		39	39	11	4	34	4	46	50
		3,9		17,0		13,2	13,2	3,9	8,6	16,3	13,1	12,8	12,8
Sonstige Güter	20	3	4	44		52	52	30	6	74	37	74	110
		2,5	16,4	12,3		12,0	12,0	4,4	15,4	10,5	5,7	10,9	9,2
Unbeladen		16		22		37	37	65	30	112	98	108	206
Summe		150	231	1.319	32	1.668	1.700	359	426	2.204	616	2.372	2.988
		4,0	12,2	15,0	9,6	13,7	13,6	3,2	10,2	14,4	9,7	13,2	12,4

### Tauern – St. Michael (A10) – Verkehrsspinne Europa



### Tauern – St. Michael (A10) – Verkehrsspinne Detail



## Tauern – St. Michael (A10) – Quell-/Zielmatrizen

Tauern 2015		Güterverkehr mit Lkw > 3,5t Gesamtgewicht - jahresdurchschnittlicher täglicher Verkehr													Summe	
von	nach	AT - Österreich	DE - Deutschland	IT - Italien	NL - Niederlande	BE, LU, GB, IE - Belgien, Luxemburg, Großbritannien, Irland	Luxemburg, Irland	DK, SE, FI, NO - Dänemark, Schweden, Finnland, Norwegen	CH, LI - Schweiz, Lichtenstein	FR, ES, PT - Frankreich, Spanien, Portugal	GR, TR - Griechenland, Türkei	PL, HU, SK, CZ - Polen, Ungarn, Slowakei, Tschechien	BG, RO - Bulgarien, Rumänien	BA, HR, ME, MK, RS, SI - Bosnien-Herzegowina, Kroatien, Montenegro, Mazedonien, Serbien, Slowenien	Andere	Summe
	AT - Österreich	530	164	146	2	1	1	1	13	9	3	13		91		973
	DE - Deutschland	123	3	185							71	1		263		647
	IT - Italien	76	254		35	28	5	3	37			40			3	481
	NL -Niederlande	15		10							20		1	28		75
	BE, LU, GB, IE - Belgien, Luxemburg, Großbritannien, Irland	20		29										54	10	115
	DK, SE, FI, NO - Dänemark, Schweden, Finnland, Norwegen	14		4							2			4		24
	CH, LI - Schweiz, Lichtenstein		1	4										8		13
	FR, ES, PT - Frankreich, Spanien, Portugal	3		7							7			57		74
	GR, TR - Griechenland, Türkei		40		9		4									53
	PL, HU, SK, CZ - Polen, Ungarn, Slowakei, Tschechien	5	9	29										7		50
	BG, RO - Bulgarien, Rumänien	4	1			1			2							7
	BA, HR, ME, MK, RS, SI - Bosnien-Herzegowina, Kroatien, Montenegro, Mazedonien, Serbien, Slowenien	54	282		23	24	5	13	56			10				468
	Andere		9													9
	Summe	845	762	414	69	54	16	28	104	103	64	1	513	13	2.988	



## Tauern – St. Michael (A10) – Quell-/Zielmatrizen

Tauern 2015		Güterverkehr mit Lkw > 3,5t Gesamtgewicht - im gesamten Jahr transportierte Ladung in 1.000 t													Summe
von	nach	AT - Österreich	DE - Deutschland	IT - Italien	NL - Niederlande	BE, LU, GB, IE - Belgien, Luxemburg, Großbritannien, Irland	DK, SE, FI, NO - Dänemark, Schweden, Finnland, Norwegen	CH, LI - Schweiz, Lichtenstein	FR, ES, PT - Frankreich, Spanien, Portugal	GR, TR - Griechenland, Türkei	PL, HU, SK, CZ - Polen, Ungarn, Slowakei, Tschechien	BG, RO - Bulgarien, Rumänien	BA, HR, ME, MK, RS, SI - Bosnien-Herzegowina, Kroatien, Montenegro, Mazedonien, Serbien, Slowenien	Andere	Summe
AT - Österreich		1.653	616	821	2	12	8	56	73	15	49		440		3.744
DE - Deutschland		553		877						355	3		1.083	1	2.873
IT - Italien		303	1.472		145	138	35	4	265		200			12	2.576
NL - Niederlande		53		73						81			175		382
BE, LU, GB, IE - Belgien, Luxemburg, Großbritannien, Irland		145		179						2			314	21	662
DK, SE, FI, NO - Dänemark, Schweden, Finnland, Norwegen		55		27						12			28		122
CH, LI - Schweiz, Lichtenstein			4	11									28		44
FR, ES, PT - Frankreich, Spanien, Portugal		15		50					44				298		408
GR, TR - Griechenland, Türkei		1	213		51	1	31								297
PL, HU, SK, CZ - Polen, Ungarn, Slowakei, Tschechien		21	50	171									30		272
BG, RO - Bulgarien, Rumänien		10	7			1			3						21
BA, HR, ME, MK, RS, SI - Bosnien-Herzegowina, Kroatien, Montenegro, Mazedonien, Serbien, Slowenien		219	1.311		104	123	13	87	222		34				2.114
Andere			61												61
Summe		3.029	3.734	2.209	302	274	88	147	563	509	286		2.396	35	13.574