

4.1 Arlberg 2015 – St. Jakob (S16)

Lage

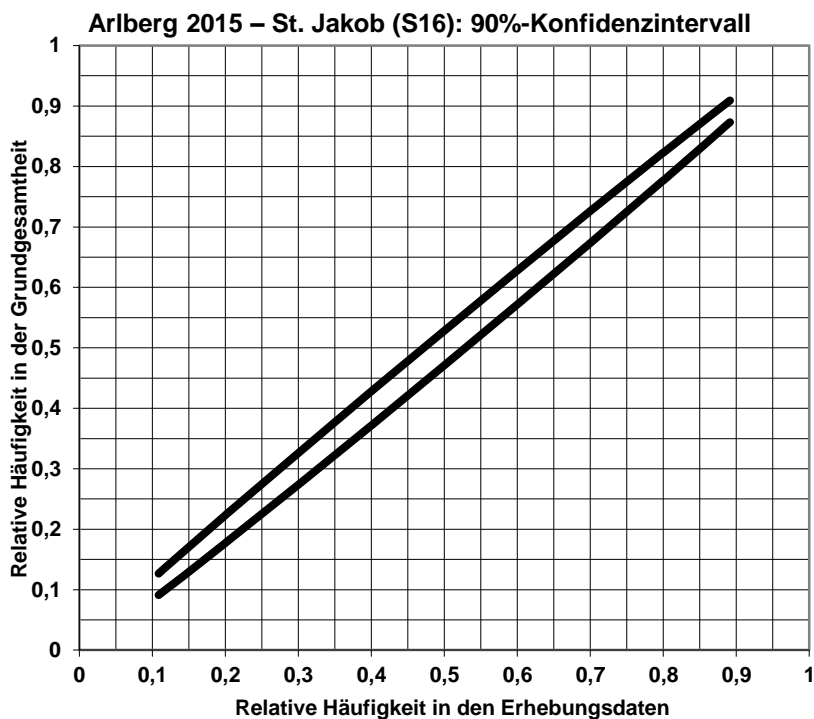
Die Erhebung am Arlberg befand sich jeweils in Fahrtrichtung direkt bei der Mautstelle St. Jakob an der S16.

Stichprobenumfang

Zwischen dem 12. Februar 2015 und dem 12. Jänner 2016 wurden an 10 über den gesamten Zeitraum verteilten Erhebungstagen in Summe in beide Fahrrichtungen 820 Interviews mit LenkerInnen von Güterfahrzeugen mit einem zulässigen Gesamtgewicht von über 3,5 t durchgeführt. Der Stichprobenumfang bezogen auf das Jahresverkehrsaufkommen beträgt damit 0,5 %. Je Erhebungstag wurden 2 InterviewerInnen eingesetzt, die über einen Zeitraum von 8 Stunden im Einsatz waren. Am Arlberg wurde an den Tagen Montag, Dienstag, Mittwoch, Donnerstag, Freitag, Samstag erhoben.

Vertrauensbereiche

90%-Konfidenzintervall für die Anteilswerte, innerhalb derer zuverlässige Aussagen getroffen werden können.



Arlberg – St. Jakob (S16)

Güterverkehr nach Verkehrs- und Fahrzeugarten

Anzahl und durchschnittliche Beladung der Lkw, Leerfahrtenanteile

Arlberg 2015		Österr. Lkw		Ausl. Lkw		Alle Lkw		Österreichische Lkw			Ausländische Lkw			Alle Lkw		
		Lkw / Tag	Anteil in %	Lkw / Tag	Anteil in %	Lkw / Tag	Anteil in %	Durchschnittl. Ladung aller Lkw in t	Durchschnittl. Ladung beladene Lkw in t	Leerfahrtenanteil in %	Durchschnittl. Ladung aller Lkw in t	Durchschnittl. Ladung beladene Lkw in t	Leerfahrtenanteil in %	Durchschnittl. Ladung aller Lkw in t	Durchschnittl. Ladung beladene Lkw in t	Leerfahrtenanteil in %
Binnenverkehr	Lkw o. Anh.	70	97	2	3	72	16	3,2	4,4	28	2,0	2,9	31	3,1	4,4	28
	Lkw m Anh.	30	97	1	3	31	7	11,2	12,4	9	2,8	3,1	8	11,0	12,1	9
	Sattelzüge	46	74	16	26	62	14	10,7	12,0	11	5,7	11,4	50	9,4	11,9	21
	Summe	146	88	19	12	165	36	7,2	8,8	19	5,2	9,6	46	6,9	8,9	22
Quell-/Zielverkehr	Lkw o. Anh.	4	46	5	54	9	2	3,5	3,5	0	1,5	1,6	8	2,4	2,5	4
	Lkw m Anh.	1	11	8	89	9	2	2,3	2,3	0	5,1	5,5	6	4,8	5,1	6
	Sattelzüge	15	21	54	79	68	15	12,8	14,3	11	13,5	15,4	12	13,4	15,1	12
	Summe	20	23	67	77	86	19	10,2	11,1	8	11,6	13,0	11	11,3	12,6	10
Transitverkehr	Lkw o. Anh.	0	0	2	100	2	0	0,0	0,0	0	3,1	3,1	0	3,1	3,1	0
	Lkw m Anh.	0	0	16	100	16	4	0,0	0,0	0	11,0	12,0	9	11,0	12,0	9
	Sattelzüge	7	4	179	96	186	41	14,8	14,8	0	15,5	16,1	4	15,5	16,1	4
	Summe	7	3	197	97	204	45	14,8	14,8	0	15,0	15,7	4	15,0	15,7	4
Gesamtverkehr	Lkw o. Anh.	75	89	9	11	84	18	3,2	4,3	27	1,9	2,2	12	3,1	4,1	25
	Lkw m Anh.	31	55	25	45	55	12	10,9	12,0	9	8,8	9,6	8	10,0	10,9	9
	Sattelzüge	67	21	248	79	316	69	11,6	12,8	10	14,5	15,8	8	13,9	15,2	9
	Summe	172	38	282	62	455	100	7,8	9,4	17	13,6	14,8	8	11,4	12,9	12

Güterfahrzeuge nach dem zulässigen Gesamtgewicht

Arlberg 2015	> 3,5t - 7,5t		> 7,5t - 12t		> 12t - 18t		> 18t - 26t		> 26t - 32t		> 32t - 38t		> 38t - 40t		> 40t	
	Österr. Lkw / Tag	Ausl. Lkw / Tag	Österr. Lkw / Tag	Ausl. Lkw / Tag	Österr. Lkw / Tag	Ausl. Lkw / Tag	Österr. Lkw / Tag	Ausl. Lkw / Tag	Österr. Lkw / Tag	Ausl. Lkw / Tag	Österr. Lkw / Tag	Ausl. Lkw / Tag	Österr. Lkw / Tag	Ausl. Lkw / Tag	Österr. Lkw / Tag	Ausl. Lkw / Tag
Lkw mit 2 Achsen	1	3	6		47	2										
Lkw mit > 2 Achsen					3	1	11		5	2		1	1			
Lkw mit Anh. bis 4 Achsen				1	2		4	1	2	2	9					
Lkw mit Anh. > 4 Achsen				2			1				1		12	18		
Sattelzüge bis 4 Achsen		1	2		2		3									
Sattelzüge > 4 Achsen								3				2	60	240	1	2
Summe	1	4	8	3	54	3	19	4	6	5	10	3	73	258	1	2

Arlberg – St. Jakob (S16)

Güterverkehr nach Verkehrsarten, Baujahr, Euroklassen und Nationalitäten

Baujahr der Lkw nach Verkehrsart

Arlberg 2015	Verkehrsart (Anteile in %)			
	Binnenverkehr	Quell-/Zielverkehr	Transitverkehr	Gesamtverkehr
bis 2000	6,6	0,0	0,0	2,4
2000 bis 2004	2,2	0,0	1,5	1,5
2005 und 2006	6,2	7,9	2,3	4,8
2007 und 2008	10,3	14,1	10,2	11,0
2009 und 2010	17,3	14,8	7,2	12,3
2011	9,9	12,1	9,7	10,3
2012	12,7	10,8	13,7	12,8
2013	8,6	10,1	21,3	14,6
2014	20,2	21,2	23,3	21,8
2015	5,9	8,9	10,7	8,7

Euroklassen der Lkw nach Verkehrsart

Arlberg 2015	Verkehrsart (Anteile in %)			
	Binnenverkehr	Quell-/Zielverkehr	Transitverkehr	Gesamtverkehr
bis EURO II	5,5	0,0	0,0	2,0
EURO III	4,5	5,6	6,5	5,6
EURO IV	8,0	6,9	1,7	5,0
EURO V	28,9	32,7	33,1	31,5
EEV	26,9	27,3	27,5	27,3
EURO VI	26,2	27,5	31,2	28,7

Nationalitätenverteilung nach Verkehrsart, Lkw-Typ und Euro-Klasse (in %)

Arlberg 2015	Verkehrsart			Lkw-Typ			Euroklasse			Gesamtverkehr
	Binnenverkehr	Quell-/Zielverkehr	Transitverkehr	Lkw ohne Anhänger	Lkw mit Anhänger	Sattelzüge	bis EURO IV	EURO V und EEV	EURO VI	
Österreich	88,4	23,0	3,4	89,2	55,3	21,3	17,4	56,8	25,8	37,9
Italien	0,0	6,7	22,5	1,6	3,5	15,3	8,9	61,2	29,9	11,4
Deutschland	1,2	19,7	10,3	4,8	16,5	8,5	6,6	60,4	33,0	8,8
Slowakei	2,9	3,2	11,0	0,0	1,2	9,3	10,0	66,6	23,4	6,6
Rumänien	0,9	7,6	9,9	0,0	0,8	8,8	2,9	63,4	33,7	6,2
Litauen	0,0	6,1	5,8	0,0	2,2	5,0	8,5	54,0	37,5	3,8
Polen	2,4	2,7	5,1	1,7	0,0	4,8	14,7	53,8	31,5	3,7
Ungarn	0,8	4,4	3,5	0,0	3,2	3,3	12,7	60,4	26,9	2,7
restliche EU-Staaten	2,5	23,2	20,4	2,0	14,6	17,7	9,0	65,7	25,3	14,4
Sonstige	0,9	3,5	8,0	0,7	2,7	5,9	22,7	33,6	43,7	4,6

Arlberg – St. Jakob (S16) – Transportierte Ladungen
Güterverkehr (Anzahl Lkw und mittlere Beladung) nach Verkehrsarten und der NST2007-
Güterart

Arlberg 2015 Lkw / Tag Mittlere Ladung in t	NST2007 Systematik	Binnenverkehr				Quell- Zielverkehr					
		Lkw ohne Anhänger	Lkw mit Anhänger	Sattelzüge	Alle Fahrzeugarten	Lkw ohne Anhänger	Lkw mit Anhänger	Sattelzüge	alle Fahrzeugarten		
									Österreichische Lkw	Ausländische Lkw	Alle Lkw
Erzeugnisse der Landwirtschaft, Jagd und Forstwirtschaft	1	13	9	7	29			6	1	5	6
		7,4	14,0	14,3	11,0			19,7	23,4	18,8	19,7
Kohle; rohes Erdöl und Erdgas	2										
Erze, Steine und Erden, sonstige Bergbauerzeugnisse	3	1	1		2			1	1		1
		3,0	20,0	22,4	10,6			23,1	25,6	6,0	23,1
Nahrungs- und Genussmittel	4	5	7	15	27		1	16	4	13	17
		4,8	13,1	16,7	13,5		4,0	14,8	10,7	15,2	14,1
Textilien und Bekleidung; Leder und Lederwaren	5	1		4	5	4		4	4	4	8
		0,3		4,6	3,8	3,5		8,5	3,5	8,5	5,9
Holz sowie Holz-, Kork- und Flechtwaren (ohne Möbel)	6			3	3			5	2	3	5
		1,2	5,0	12,1	11,2			16,3	17,8	15,5	16,3
Kokereierzeugnisse und Mineralölerzeugnisse	7		24,5		24,5			1	1		1
								20,5	20,2	21,0	20,5
Chem. Erzeugnisse, Chemiefasern; Gummi- und Kunststoffwaren	8	1	4	1	6			4		4	4
		2,6	10,3	6,6	8,4			18,9		18,9	18,9
Sonstige Mineralerzeugnisse	9			1	1		1	2		2	3
		3,0		23,1	19,4		2,4	22,1	19,1	16,5	16,9
Metalle und Halbzeug daraus; Metall-erzeugnisse (ohne Maschinen)	10	3	2	5	11	1	2	8		11	11
		4,1	8,2	12,0	8,8	0,6	5,0	14,0	9,7	11,0	10,9
Maschinen und Ausrüstungen	11	5		2	7			4	2	2	4
		2,8	10,3	7,0	4,1		7,0	11,3	5,8	18,3	11,3
Fahrzeuge	12	1	1	1	3			4	1	4	5
		0,8	5,7	6,0	3,9		20,0	17,2	20,0	17,1	17,4
Möbel, Schmuck, Musikinstrumente, Sportgeräte, Spielwaren	13	4			5	1	2	1		4	4
		3,6	6,9	15,0	4,1	0,3	4,6	5,2		3,3	3,3
Sekundärrohstoffe; kommunale Abfälle und sonstige Abfälle	14	5		2	7			1		1	1
		3,0	6,0	9,1	4,4			24,8		24,8	24,8
Post, Pakete	15										0
			5,8		5,8						0,0
Geräte und Material für die	16	5	1	5	11			3	1	2	3
		3,1	9,9	5,6	4,9			4,4	4,3	4,4	4,4
Nicht marktbestimmte Güter	17	1			1						0
		0,3			0,3		11,0		11,0		11,0
Sammelgut	18	5	1	2	9			1		1	1
		4,0	11,2	6,7	5,5			18,1	12,0	18,7	18,1
Nicht identifizierbare Güter	19					2				2	2
						3,0				3,0	3,0
Sonstige Güter	20		1	1	2		2		1	1	2
			8,0	4,9	5,9		3,2	15,2	0,3	6,6	4,4
Unbeladen		21	3	13	36			8	2	7	9
Summe		72	31	62	165	9	9	68	20	67	86
		3,1	11,0	9,4	6,9	2,4	4,8	13,4	10,2	11,6	11,3

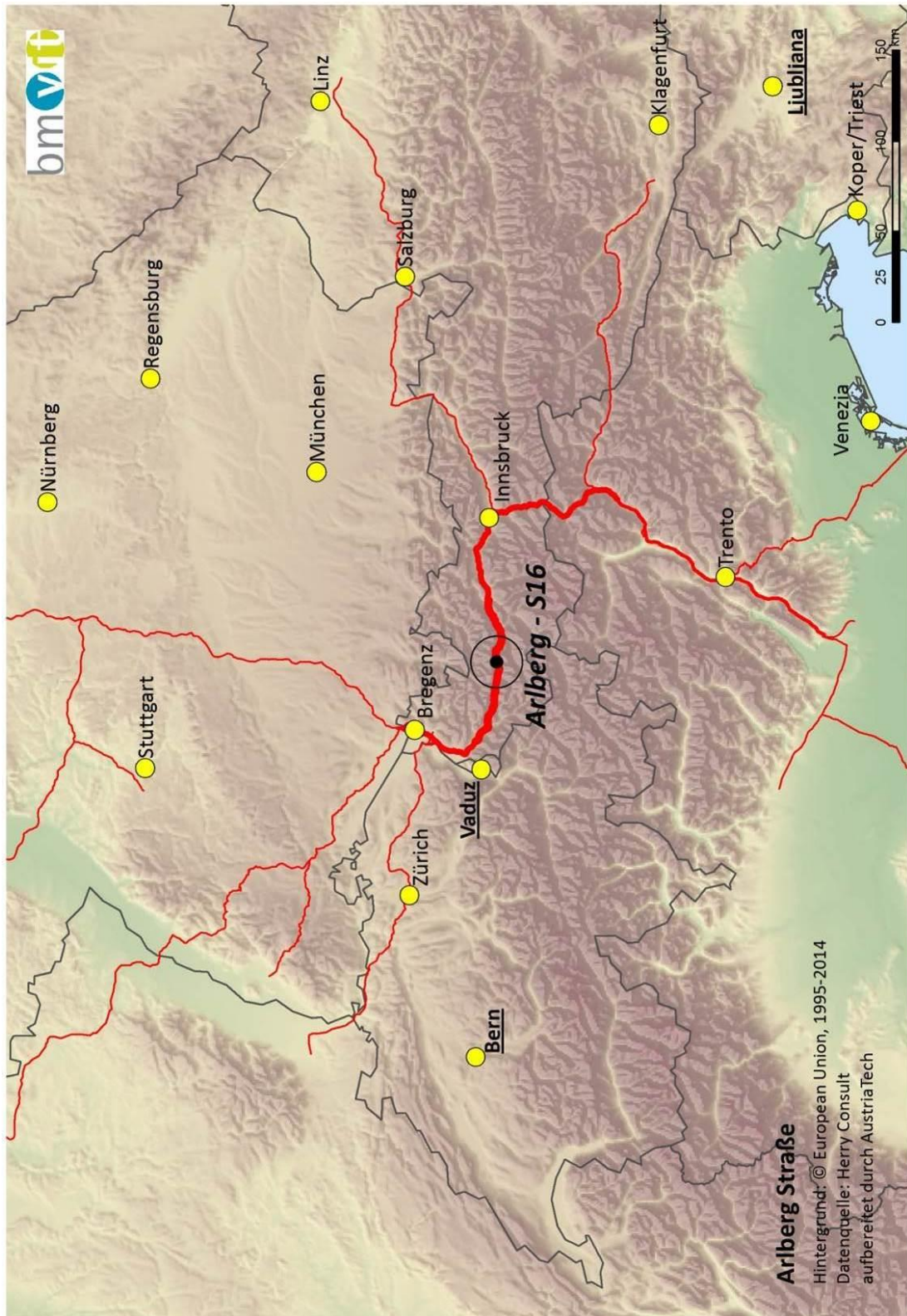
Arlberg – St. Jakob (S16) – Transportierte Ladungen
Güterverkehr (Anzahl Lkw und mittlere Beladung) nach Verkehrsarten und nach der
NST2007-Güterart

Arlberg 2015	NST2007 Systematik	Transitverkehr					Gesamtverkehr						
		Lkw ohne Anhänger	Lkw mit Anhänger	Sattelzüge	alle Fahrzeugarten			Lkw ohne Anhänger	Lkw mit Anhänger	Sattelzüge	alle Fahrzeugarten		
					Österreichische Lkw	Ausländische Lkw	Alle Lkw				Österreichische Lkw	Ausländische Lkw	Alle Lkw
Erzeugnisse der Landwirtschaft, Jagd und Forstwirtschaft	1		1	8		9	9	13	11	20	29	15	44
			9,6	19,3		17,9	17,9	7,4	13,4	17,8	11,5	18,0	13,6
Kohle; rohes Erdöl und Erdgas	2												
Erze, Steine und Erden, sonstige Bergbauerzeugnisse	3			6	1	5	6	1	1	8	4	5	10
				16,4	24,2	15,4	16,4	3,0	20,0	18,0	17,3	15,1	16,1
Nahrungs- und Genussmittel	4			41	1	40	41	5	8	71	30	55	84
			13,9	16,3	20,6	16,2	16,3	4,8	12,0	16,0	12,8	16,1	15,0
Textilien und Bekleidung; Leder und Lederwaren	5			13	2	11	13	5		21	11	15	26
				14,6	18,0	14,1	14,6	3,0		11,6	6,0	12,7	9,9
Holz sowie Holz-, Kork- und Flechtwaren (ohne Möbel)	6			19		19	19			27	4	24	28
				17,8		17,8	17,8	1,2	5,0	16,9	13,4	17,3	16,7
Kokereierzeugnisse und Mineralölerzeugnisse	7			1		1	1			1	1	1	2
				11,7		11,7	11,7		24,5	17,2	21,8	15,0	18,7
Chem. Erzeugnisse, Chemiefasern; Gummi- und Kunststoffwaren	8			10		11	11	1	4	15	5	16	20
			21,0	16,7	3,5	17,0	16,8	2,6	11,2	16,5	9,9	16,2	14,7
Sonstige Mineralerzeugnisse	9		1	3		4	4			6	2	6	8
			2,5	23,9		17,5	17,5	3,0	2,5	23,2	19,4	17,2	17,7
Metalle und Halbzeug daraus; Metallerzeugnisse (ohne Maschinen)	10		3	23	1	25	26	4	7	36	10	38	48
			20,0	20,0	18,8	20,0	20,0	3,3	12,0	17,5	11,1	16,5	15,4
Maschinen und Ausrüstungen	11		1	12	2	11	13	5	1	18	11	13	24
			12,0	15,6	5,3	17,5	15,4	2,8	11,8	13,8	4,8	16,8	11,4
Fahrzeuge	12		6	11		17	17	1	8	16	3	21	24
			11,3	14,2	20,0	13,2	13,2	0,8	11,0	14,7	6,4	13,9	12,9
Möbel, Schmuck, Musikinstrumente, Sportgeräte, Spielwaren	13	2	1	7		9	9	8	3	8	5	14	19
		3,5	9,0	12,7		10,8	10,8	2,9	5,7	11,9	4,1	8,4	7,3
Sekundärrohstoffe; kommunale Abfälle und sonstige Abfälle	14			1		1	1	5		4	7	2	9
				22,4		22,4	22,4	3,0	6,0	17,5	4,4	23,4	9,1
Post, Pakete	15												0
									5,8		5,8		5,8
Geräte und Material für die Güterbeförderung	16		1	10		11	11	5	2	17	9	15	24
		0,3	6,8	15,1		13,9	13,9	3,0	8,2	10,7	4,2	11,6	8,9
Nicht marktbestimmte Güter	17			1		1	1	1		1	1	1	2
				7,3		7,3	7,3	0,3	11,0	7,3	2,1	7,3	4,8
Sammelgut	18			4		4	4	5	1	7	9	5	14
				9,4		9,4	9,4	4,0	11,2	9,4	5,6	10,5	7,4
Nicht identifizierbare Güter	19			3		3	3	2		3		5	5
				7,5		7,5	7,5	3,0		7,5		5,8	5,8
Sonstige Güter	20			6		6	6		2	7	3	7	9
				7,4		7,4	7,4		4,3	7,2	4,4	7,3	6,5
Unbeladen			1	7		8	8	21	5	27	29	24	53
Summe		2	16	186	7	197	204	84	55	316	172	282	455
		3,1	11,0	15,5	14,8	15,0	15,0	3,1	10,0	13,9	7,8	13,6	11,4

Arlberg – St. Jakob (S16) – Verkehrsspinne Europa



Arlberg – St. Jakob (S16) – Verkehrsspinne Detail



Arlberg – St. Jakob (S16) – Quell-/Zielmatrizen

Arlberg 2015		Güterverkehr mit Lkw > 3,5t Gesamtgewicht - jahresdurchschnittlicher täglicher Verkehr													
von	nach	AT - Österreich	DE - Deutschland	IT - Italien	NL - Niederlande	BE, LU, GB, IE - Belgien, Luxemburg, Großbritannien, Irland	DK, SE, FI, NO - Dänemark, Schweden, Finnland, Norwegen	CH, LI - Schweiz, Lichtenstein	FR, ES, PT - Frankreich, Spanien, Portugal	GR, TR - Griechenland, Türkei	PL, HU, SK, CZ - Polen, Ungarn, Slowakei, Tschechien	BG, RO - Bulgarien, Rumänien	BA, HR, ME, MK, RS, SI - Bosnien-Herzegowina, Kroatien, Montenegro, Mazedonien, Serbien, Slowenien	Andere	Summe
AT - Österreich		165	7	10		1		9	6				4	1	202
DE - Deutschland		12		43											55
IT - Italien		18	48		6	17		11	22		1				123
NL -Niederlande		1		4											5
BE, LU, GB, IE - Belgien, Luxemburg, Großbritannien, Irland		1		14						1					16
DK, SE, FI, NO - Dänemark, Schweden, Finnland, Norwegen															
CH, LI - Schweiz, Lichtenstein		8	1	7				1							18
FR, ES, PT - Frankreich, Spanien, Portugal		2		22											24
GR, TR - Griechenland, Türkei			1			1		1							3
PL, HU, SK, CZ - Polen, Ungarn, Slowakei, Tschechien		1													1
BG, RO - Bulgarien, Rumänien		1													1
BA, HR, ME, MK, RS, SI - Bosnien-Herzegowina, Kroatien, Montenegro, Mazedonien, Serbien, Slowenien		3						1							5
Andere		4													4
Summe		214	56	101	6	19		23	28	1	1		4	1	455

Arlberg – St. Jakob (S16) – Quell-/Zielmatrizen

Arlberg 2015		Güterverkehr mit Lkw > 3,5t Gesamtgewicht - im gesamten Jahr transportierte Ladung in 1.000 t													
von	nach	AT - Österreich	DE - Deutschland	IT - Italien	NL - Niederlande	BE, LU, GB, IE - Belgien, Luxemburg, Großbritannien, Irland	DK, SE, FI, NO - Dänemark, Schweden, Finnland, Norwegen	CH, LI - Schweiz, Lichtenstein	FR, ES, PT - Frankreich, Spanien, Portugal	GR, TR - Griechenland, Türkei	PL, HU, SK, CZ - Polen, Ungarn, Slowakei, Tschechien	BG, RO - Bulgarien, Rumänien	BA, HR, ME, MK, RS, SI - Bosnien-Herzegowina, Kroatien, Montenegro, Mazedonien, Serbien, Slowenien	Andere	Summe
AT - Österreich		417	18	51		3		36	40		2		23	6	597
DE - Deutschland		33		217											250
IT - Italien		60	299		41	98	1	38	122		6				664
NL - Niederlande		1		14											15
BE, LU, GB, IE - Belgien, Luxemburg, Großbritannien, Irland		10		88					8						106
DK, SE, FI, NO - Dänemark, Schweden, Finnland, Norwegen				3											3
CH, LI - Schweiz, Lichtenstein		41	5	29				6							81
FR, ES, PT - Frankreich, Spanien, Portugal		12		125											137
GR, TR - Griechenland, Türkei			6			3		1							11
PL, HU, SK, CZ - Polen, Ungarn, Slowakei, Tschechien		1													1
BG, RO - Bulgarien, Rumänien		2													2
BA, HR, ME, MK, RS, SI - Bosnien-Herzegowina, Kroatien, Montenegro, Mazedonien, Serbien, Slowenien		5						7							12
Andere		11													11
Summe		594	328	527	41	104	1	89	162	8	8		23	6	1.891