

## 4.2 Arnoldstein 2015 – Staatsgrenze Österreich/Italien (A2)

### Lage

Die Befragung wurde direkt an der Staatsgrenze bei der Mautstation der A2 durchgeführt.

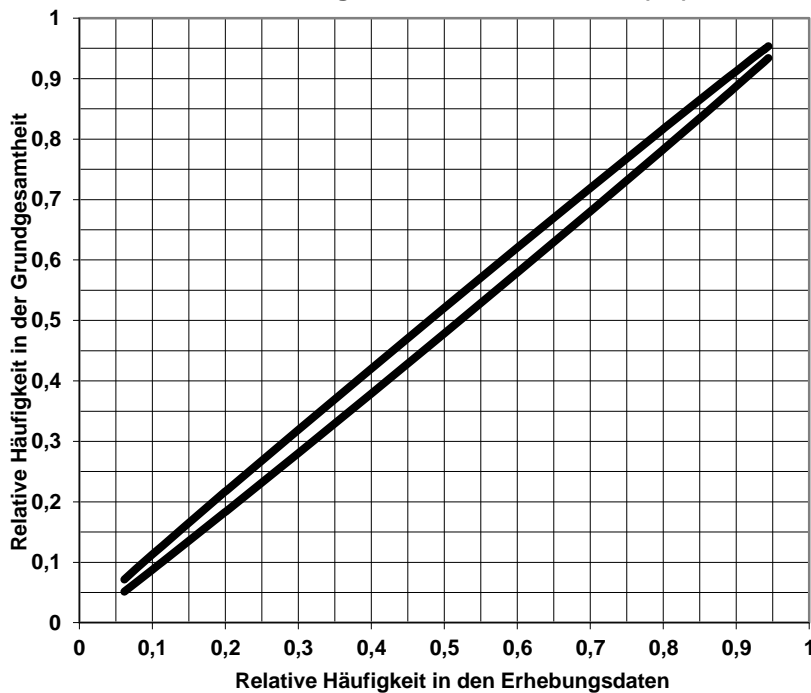
### Stichprobenumfang

Zwischen dem 17. Februar 2015 und dem 18. Jänner 2016 wurden an 12 über den gesamten Zeitraum verteilten Erhebungstagen in Summe in beide Fahrrichtungen 1.526 Interviews mit LenkerInnen von Güterfahrzeugen mit einem zulässigen Gesamtgewicht von über 3,5 t durchgeführt. Der Stichprobenumfang bezogen auf das Jahresverkehrsaufkommen beträgt damit 0,1 %. Je Erhebungstag wurden 2 InterviewerInnen eingesetzt, die über einen Zeitraum von 8 Stunden im Einsatz waren. Am Querschnitt Arnoldstein wurde an den Tagen Montag, Dienstag, Mittwoch, Donnerstag, Freitag, Samstag erhoben.

### Vertrauensbereiche

90%-Konfidenzintervall für die Anteilswerte, innerhalb derer zuverlässige Aussagen getroffen werden können.

**Arnoldstein 2015 – Staatsgrenze Österreich/Italien (A2): 90%-Konfidenzintervall**



Arnoldstein – Staatsgrenze Österreich/Italien (A2)  
Güterverkehr nach Verkehrs- und Fahrzeugarten

**Anzahl und durchschnittliche Beladung der Lkw, Leerfahrtenanteile**

Arnoldstein 2015		Österr. Lkw		Ausl. Lkw		Alle Lkw		Österreichische Lkw			Ausländische Lkw			Alle Lkw		
		Lkw / Tag	Anteil in %	Lkw / Tag	Anteil in %	Lkw / Tag	Anteil in %	Durchschnittl. Ladung aller Lkw in t	Durchschnittl. Ladung beladene Lkw in t	Leerfahrtenanteil in %	Durchschnittl. Ladung aller Lkw in t	Durchschnittl. Ladung beladene Lkw in t	Leerfahrtenanteil in %	Durchschnittl. Ladung aller Lkw in t	Durchschnittl. Ladung beladene Lkw in t	Leerfahrtenanteil in %
Binnen- verkehr	Lkw o. Anh.	0	0	0	0	0	0	0,0	0,0	0	0,0	0,0	0	0,0	0,0	0
	Lkw m Anh.	0	0	0	0	0	0	0,0	0,0	0	0,0	0,0	0	0,0	0,0	0
	Sattelzüge	0	0	0	0	0	0	0,0	0,0	0	0,0	0,0	0	0,0	0,0	0
	Summe	0	0	0	0	0	0	0,0	0,0	0	0,0	0,0	0	0,0	0,0	0
Quell-/ Zielverkehr	Lkw o. Anh.	34	32	73	68	106	3	3,9	3,9	0	4,7	5,1	8	4,4	4,7	6
	Lkw m Anh.	23	31	52	69	74	2	10,9	14,1	22	12,0	12,7	5	11,7	13,1	10
	Sattelzüge	328	32	706	68	1.034	34	16,8	19,6	14	17,4	19,4	10	17,2	19,4	11
	Summe	385	32	830	68	1.214	40	15,4	17,7	13	15,9	17,7	10	15,8	17,7	11
Transit- verkehr	Lkw o. Anh.	0	0	105	100	105	3	0,0	0,0	0	3,5	3,5	0	3,5	3,5	0
	Lkw m Anh.	0	0	185	100	185	6	18,0	18,0	0	11,2	11,6	3	11,3	11,6	3
	Sattelzüge	23	1	1.519	99	1.541	51	21,2	21,2	0	16,1	16,3	1	16,2	16,4	1
	Summe	23	1	1.809	99	1.832	60	21,2	21,2	0	14,9	15,1	1	15,0	15,2	1
Gesamt- verkehr	Lkw o. Anh.	34	16	178	84	212	7	3,9	3,9	0	4,0	4,1	3	4,0	4,1	3
	Lkw m Anh.	23	9	237	91	260	9	11,0	14,1	22	11,4	11,8	3	11,4	12,0	5
	Sattelzüge	351	14	2.224	86	2.575	85	17,1	19,7	13	16,5	17,2	4	16,6	17,6	5
	Summe	408	13	2.639	87	3.047	100	15,7	17,9	13	15,2	15,9	4	15,3	16,1	5

**Güterfahrzeuge nach dem zulässigen Gesamtgewicht**

Arnoldstein 2015	> 3,5t - 7,5t		> 7,5t - 12t		> 12t - 18t		> 18t - 26t		>26t - 32t		> 32t - 38t		> 38t - 40t		> 40t	
	Österr. Lkw / Tag	Ausl. Lkw / Tag	Österr. Lkw / Tag	Ausl. Lkw / Tag	Österr. Lkw / Tag	Ausl. Lkw / Tag	Österr. Lkw / Tag	Ausl. Lkw / Tag	Österr. Lkw / Tag	Ausl. Lkw / Tag	Österr. Lkw / Tag	Ausl. Lkw / Tag	Österr. Lkw / Tag	Ausl. Lkw / Tag	Österr. Lkw / Tag	Ausl. Lkw / Tag
Lkw mit 2 Achsen		4		49	29	103										
Lkw mit > 2 Achsen				1			5	12		9						
Lkw mit Anh. bis 4 Achsen				7				11		24		8				
Lkw mit Anh. > 4 Achsen								3		2			23	174		8
Sattelzüge bis 4 Achsen				2		17				34						
Sattelzüge > 4 Achsen						1		4		4		33	342	2.070	9	60
Summe		4		59	29	120	5	30		74		41	365	2.245	9	67

Arnoldstein – Staatsgrenze Österreich/Italien (A2)  
Güterverkehr nach Verkehrsarten, Baujahr, Euroklassen und Nationalitäten

**Baujahr der Lkw nach Verkehrsart**

Arnoldstein 2015	Verkehrsart (Anteile in %)			
	Binnenverkehr	Quell-/Zielverkehr	Transitverkehr	Gesamtverkehr
bis 2000	0,0	6,9	0,9	3,3
2000 bis 2004	0,0	7,2	2,6	4,4
2005 und 2006	0,0	4,6	4,5	4,5
2007 und 2008	0,0	9,3	10,2	9,8
2009 und 2010	0,0	11,8	11,5	11,6
2011	0,0	9,8	9,5	9,6
2012	0,0	12,7	14,2	13,6
2013	0,0	15,7	18,9	17,6
2014	0,0	13,1	18,8	16,5
2015	0,0	8,9	8,9	8,9

**Euroklassen der Lkw nach Verkehrsart**

Arnoldstein 2015	Verkehrsart (Anteile in %)			
	Binnenverkehr	Quell-/Zielverkehr	Transitverkehr	Gesamtverkehr
bis EURO II	0,0	6,9	0,9	3,3
EURO III	0,0	9,2	6,8	7,8
EURO IV	0,0	4,9	3,4	4,0
EURO V	0,0	32,0	46,3	40,6
EEV	0,0	26,0	22,5	23,9
EURO VI	0,0	21,0	20,2	20,5

**Nationalitätenverteilung nach Verkehrsart, Lkw-Typ und Euro-Klasse (in %)**

Arnoldstein 2015	Verkehrsart			Lkw-Typ			Euroklasse			Gesamt- verkehr
	Binnen- verkehr	Quell-/ Zielverkehr	Transit- verkehr	Lkw ohne Anhänger	Lkw mit Anhänger	Sattelzüge	bis EURO IV	EURO V und EEV	EURO VI	
Polen	0,0	3,2	24,6	1,8	19,5	16,9	5,6	68,3	26,1	16,1
Österreich	0,0	31,7	1,2	15,9	8,9	13,6	27,7	52,5	19,8	13,4
Italien	0,0	18,5	4,8	30,3	4,5	9,2	35,4	48,3	16,2	10,3
Slowenien	0,0	11,4	8,0	16,1	8,1	8,9	11,0	75,7	13,2	9,4
Tschechien	0,0	2,8	13,6	6,5	10,0	9,4	17,8	50,3	31,9	9,3
Ungarn	0,0	7,9	3,8	13,8	5,9	4,7	10,4	57,8	31,8	5,4
Litauen	0,0	0,6	7,6	0,0	13,1	4,4	9,7	74,4	15,8	4,9
Slowakei	0,0	4,8	4,5	7,8	2,6	4,6	0,5	72,4	27,1	4,6
restliche EU-Staaten	0,0	17,7	22,4	7,8	27,6	20,8	12,4	70,4	17,2	20,5
Sonstige	0,0	1,4	9,4	0,0	0,0	7,4	8,0	83,1	8,9	6,2

Arnoldstein – Staatsgrenze Österreich/Italien (A2) – Transportierte Ladung  
Güterverkehr (Anzahl Lkw und mittlere Beladung) nach Verkehrsarten und der NST2007-  
Güterart

Arnoldstein 2015  Lkw / Tag Mittlere Ladung in t	NST2007 Systematik	Binnenverkehr				Quell- Zielverkehr					
		Lkw ohne Anhänger	Lkw mit Anhänger	Sattelzüge	Alle Fahrzeugarten	Lkw ohne Anhänger	Lkw mit Anhänger	Sattelzüge	alle Fahrzeugarten		
									Österreichische Lkw	Ausländische Lkw	Alle Lkw
Erzeugnisse der Landwirtschaft, Jagd und Forstwirtschaft	1					8	170	104	74	178	
						17,7	21,0	20,7	21,1	20,9	
Kohle; rohes Erdöl und Erdgas	2										
Erze, Steine und Erden, sonstige Bergbauerzeugnisse	3					1	24	12	13	25	
						22,0	22,9	20,8	24,9	22,9	
Nahrungs- und Genussmittel	4					13	4	201	55	163	
						0,9	20,9	19,4	15,8	19,1	
Textilien und Bekleidung; Leder und Lederwaren	5					16	2	7	1	24	
						1,1	8,4	12,6	15,0	4,3	
Holz sowie Holz-, Kork- und Flechtwaren (ohne Möbel)	6					8	56	5	58	64	
						11,5	20,7	16,6	19,8	19,5	
Kokereierzeugnisse und Mineralölerzeugnisse	7					2	58	7	53	60	
						25,0	23,8	26,2	23,5	23,8	
Chem. Erzeugnisse, Chemiefasern; Gummi- und Kunststoffwaren	8					3	77	24	56	80	
						2,7	19,1	13,6	20,6	18,5	
Sonstige Mineralerzeugnisse	9					5	34	15	23	38	
						14,2	21,0	22,8	18,3	20,1	
Metalle und Halbzeug daraus; Metall-erzeugnisse (ohne Maschinen)	10					22	6	124	53	99	
						6,9	16,8	21,7	17,9	20,1	
Maschinen und Ausrüstungen	11					5	63	14	54	68	
						6,1	11,3	7,7	11,7	10,9	
Fahrzeuge	12					8	20	2	26	28	
						7,3	14,5	13,4	12,3	12,4	
Möbel, Schmuck, Musikinstrumente, Sportgeräte, Spielwaren	13					22	1	13	3	33	
						5,4	17,0	17,8	18,6	9,5	
Sekundärrohstoffe; kommunale Abfälle und sonstige Abfälle	14					16	1	17	8	26	
						6,0	20,0	17,3	21,1	9,3	
Post, Pakete	15						1		1	1	
							7,2	8,0	7,0	7,2	
Geräte und Material für die Güterbeförderung	16						16	12	4	16	
						0,1	11,9	9,3	18,3	11,7	
Nicht marktbestimmte Güter	17						4		4	4	
							15,3		15,3	15,3	
Sammelgut	18					5	7	8	13	8	
						7,8	10,9	10,8	9,5	11,2	
Nicht identifizierbare Güter	19						3	1	1	3	
							21,7	23,5	20,0	21,7	
Sonstige Güter	20					5	5	21	5	27	
						5,5	16,2	17,7	23,5	14,0	
Unbeladen						6	8	118	51	81	
						106	74	1.034	385	830	
Summe						4,4	11,7	17,2	15,4	15,9	
									15,9	15,8	

Arnoldstein – Staatsgrenze Österreich/Italien (A2) – Transportierte Ladung  
Güterverkehr (Anzahl Lkw und mittlere Beladung) nach Verkehrsarten und nach der NST2007-  
Güterart

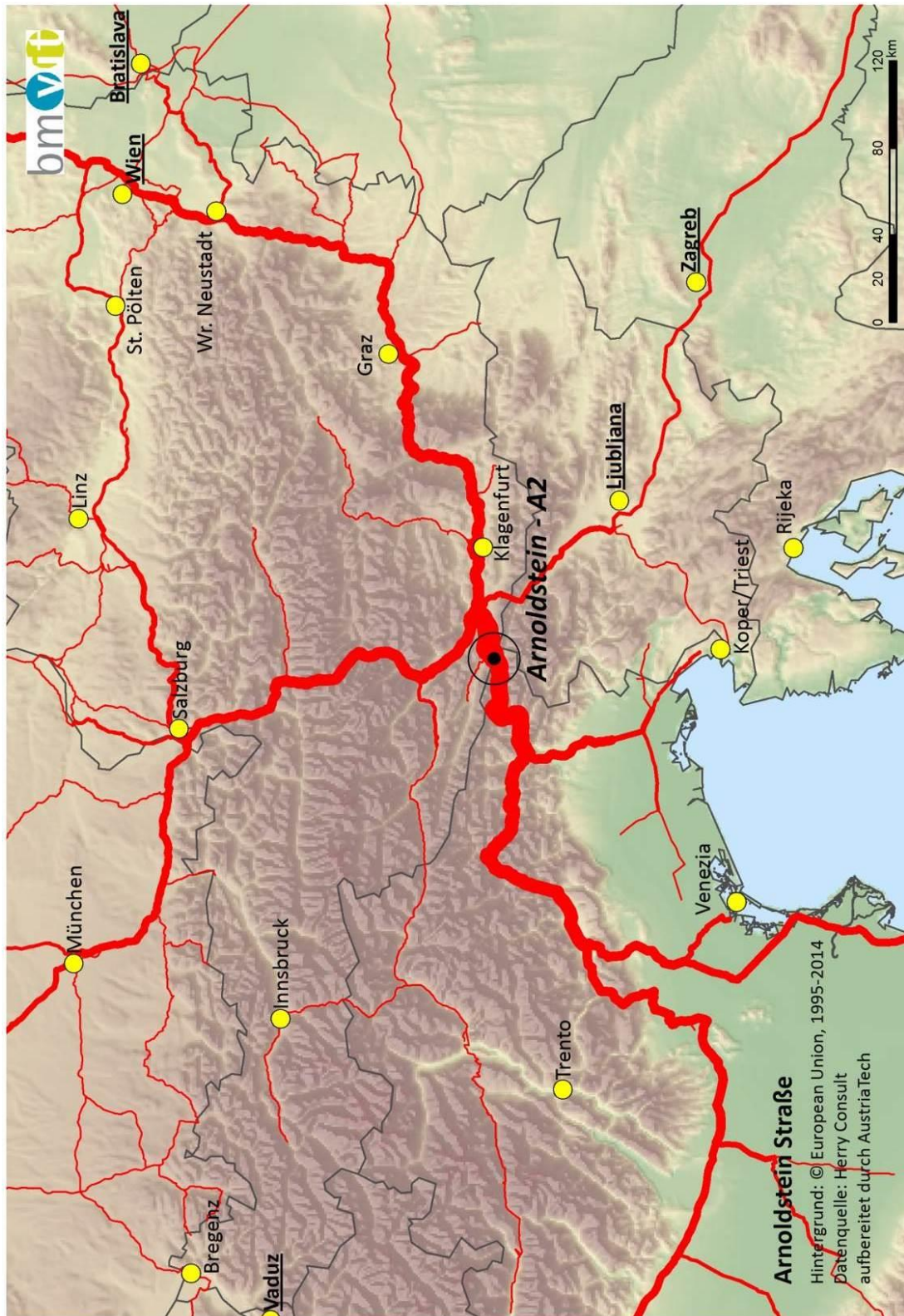
Arnoldstein 2015  Lkw / Tag Mittlere Ladung in t	NST2007 Systematik	Transitverkehr					Gesamtverkehr						
		Lkw ohne Anhänger	Lkw mit Anhänger	Sattelzüge	alle Fahrzeugarten			Lkw ohne Anhänger	Lkw mit Anhänger	Sattelzüge	alle Fahrzeugarten		
					Österreichische Lkw	Ausländische Lkw	Alle Lkw				Österreichische Lkw	Ausländische Lkw	Alle Lkw
Erzeugnisse der Landwirtschaft, Jagd und Forstwirtschaft	1		8	117	1	123	124		16	286	105	197	302
			22,4	19,9	25,0	20,0	20,0		20,0	20,6	20,8	20,4	20,5
Kohle; rohes Erdöl und Erdgas	2												
Erze, Steine und Erden, sonstige Bergbauerzeugnisse	3			23		23	23		1	47	12	35	48
				21,8		21,8	21,8		22,0	22,4	20,8	22,9	22,4
Nahrungs- und Genussmittel	4			246	14	233	246	13	4	447	69	395	464
				17,4	22,2	17,1	17,4	0,9	20,9	18,3	17,1	17,9	17,8
Textilien und Bekleidung; Leder und Lederwaren	5		6	22		28	28	16	8	29	1	53	54
			10,1	13,2	18,0	12,5	12,5	1,1	9,6	13,1	15,5	8,7	8,9
Holz sowie Holz-, Kork- und Flechtwaren (ohne Möbel)	6		20	184	1	202	204		28	240	7	261	267
			17,8	17,2	21,0	17,2	17,3		16,0	18,0	17,4	17,8	17,8
Kokereierzeugnisse und Mineralölerzeugnisse	7		1	15		16	16		3	74	7	69	76
			24,0	21,9		22,0	22,0		24,6	23,4	26,2	23,1	23,4
Chem. Erzeugnisse, Chemiefasern; Gummi- und Kunststoffwaren	8	26	2	155	4	180	184	26	5	232	28	236	264
		3,7	10,6	16,0	24,4	14,0	14,2	3,7	6,3	17,1	15,2	15,6	15,5
Sonstige Mineralerzeugnisse	9		6	49		55	55		10	83	15	78	93
			23,2	18,6		19,1	19,1		19,0	19,6	22,8	18,9	19,5
Metalle und Halbzeug daraus; Metallerzeugnisse (ohne Maschinen)	10		15	216		231	231	22	21	340	53	330	383
			8,0	19,0	15,4	18,3	18,3	6,9	10,5	20,0	17,9	18,9	18,7
Maschinen und Ausrüstungen	11	18	22	158	2	195	197	18	26	221	16	249	265
		5,1	11,1	12,8	7,0	12,0	11,9	5,1	10,2	12,4	7,6	11,9	11,7
Fahrzeuge	12	3	36	96		135	135	3	44	116	2	161	163
		5,0	9,0	11,2		10,5	10,5	5,0	8,7	11,8	13,4	10,8	10,8
Möbel, Schmuck, Musikinstrumente, Sportgeräte, Spielwaren	13	22	9	75		105	105	44	10	88	3	139	142
		2,2	11,2	15,8		12,7	12,7	3,9	11,8	16,1	18,6	11,9	12,1
Sekundärrohstoffe; kommunale Abfälle und sonstige Abfälle	14		4	24		28	28	16	5	41	8	55	62
			4,5	14,6		13,1	13,1	6,0	7,6	15,7	21,1	11,3	12,5
Post, Pakete	15		8	1		10	10		8	3		11	11
			9,4	10,0		9,5	9,5		9,4	8,6	8,0	9,2	9,2
Geräte und Material für die Güterbeförderung	16	16	4	38		58	58	17	4	54	12	63	75
		4,5	7,8	13,7		10,7	10,7	4,4	7,8	13,2	9,3	11,3	10,9
Nicht marktbestimmte Güter	17		3	1		4	4		3	5		8	8
			6,6	3,8		5,7	5,7		6,6	12,4		10,3	10,3
Sammelgut	18	16	24	72		112	112	21	32	80	13	120	133
		1,2	10,4	12,4		10,3	10,3	2,7	10,5	12,2	9,5	10,4	10,3
Nicht identifizierbare Güter	19			6		6	6			8	1	7	8
				21,3		21,3	21,3			21,4	23,5	21,1	21,4
Sonstige Güter	20	4	14	22		40	40	9	19	44	5	67	72
		6,5	11,1	17,2		14,1	14,1	5,9	12,5	17,5	23,5	14,1	14,7
Unbeladen			5	19		24	24	6	13	137	51	105	156
Summe		105	185	1.541	23	1.809	1.832	212	260	2.575	408	2.639	3.047
		3,5	11,3	16,2	21,2	14,9	15,0	4,0	11,4	16,6	15,7	15,2	15,3

## Arnoldstein – Staatsgrenze Österreich/Italien (A2) – Verkehrsspinne Europa





### Arnoldstein – Staatsgrenze Österreich/Italien (A2) – Verkehrsspinne Detail



## Arnoldstein – Staatsgrenze Österreich/Italien (A2) – Quell-/Zielmatrizen

Arnoldstein 2015		Güterverkehr mit Lkw > 3,5t Gesamtgewicht - jahresdurchschnittlicher täglicher Verkehr													Summe
von	nach	AT - Österreich	DE - Deutschland	IT - Italien	NL - Niederlande	BE, LU, GB, IE - Belgien, Luxemburg, Großbritannien, Irland	DK, SE, FI, NO - Dänemark, Schweden, Finnland, Norwegen	CH, LI - Schweiz, Lichtenstein	FR, ES, PT - Frankreich, Spanien, Portugal	GR, TR - Griechenland, Türkei	PL, HU, SK, CZ - Polen, Ungarn, Slowakei, Tschechien	BG, RO - Bulgarien, Rumänien	BA, HR, ME, MK, RS, SI - Bosnien-Herzegowina, Kroatien, Montenegro, Mazedonien, Serbien, Slowenien	Andere	Summe
AT - Österreich				589					18	2			25	1	636
DE - Deutschland			146							39			25		211
IT - Italien		493	209		10	42	24	18	37		365	2	12	120	1.331
NL - Niederlande				8						16				1	24
BE, LU, GB, IE - Belgien, Luxemburg, Großbritannien, Irland				26						15				1	41
DK, SE, FI, NO - Dänemark, Schweden, Finnland, Norwegen				11						1			1		13
CH, LI - Schweiz, Lichtenstein				1					1	2	9				13
FR, ES, PT - Frankreich, Spanien, Portugal		47	7	16							11		2		84
GR, TR - Griechenland, Türkei		2	19	7	2	2		1	6						38
PL, HU, SK, CZ - Polen, Ungarn, Slowakei, Tschechien				431					7						438
BG, RO - Bulgarien, Rumänien		2		8											10
BA, HR, ME, MK, RS, SI - Bosnien-Herzegowina, Kroatien, Montenegro, Mazedonien, Serbien, Slowenien		35	21	18		6		2							86
Andere			5	117											122
Summe		578	261	1.377	12	50	24	21	69	75	386	4	66	123	3.047



## Arnoldstein – Staatsgrenze Österreich/Italien (A2) – Quell-/Zielmatrizen

Arnoldstein 2015		Güterverkehr mit Lkw > 3,5t Gesamtgewicht - im gesamten Jahr transportierte Ladung in 1.000 t													Summe
von	nach	AT - Österreich	DE - Deutschland	IT - Italien	NL - Niederlande	BE, LU, GB, IE - Belgien, Luxemburg, Großbritannien, Irland	DK, SE, FI, NO - Dänemark, Schweden, Finnland, Norwegen	CH, LI - Schweiz, Lichtenstein	FR, ES, PT - Frankreich, Spanien, Portugal	GR, TR - Griechenland, Türkei	PL, HU, SK, CZ - Polen, Ungarn, Slowakei, Tschechien	BG, RO - Bulgarien, Rumänien	BA, HR, ME, MK, RS, SI - Bosnien-Herzegowina, Kroatien, Montenegro, Mazedonien, Serbien, Slowenien	Andere	Summe
AT - Österreich				3.527				2	139	20		111			3.800
DE - Deutschland				918					186			24			1.128
IT - Italien		2.667	1.208		47	220	96	96	111		1.890	6	100	630	7.071
NL - Niederlande				39						74				2	115
BE, LU, GB, IE - Belgien, Luxemburg, Großbritannien, Irland				170					64					2	236
DK, SE, FI, NO - Dänemark, Schweden, Finnland, Norwegen				74					6				7		87
CH, LI - Schweiz, Lichtenstein				13					1	1	34				50
FR, ES, PT - Frankreich, Spanien, Portugal		273	41	112							79	2	4		511
GR, TR - Griechenland, Türkei		17	96	38	19	7		6	20						203
PL, HU, SK, CZ - Polen, Ungarn, Slowakei, Tschechien				2.422					31						2.453
BG, RO - Bulgarien, Rumänien		7		54											61
BA, HR, ME, MK, RS, SI - Bosnien-Herzegowina, Kroatien, Montenegro, Mazedonien, Serbien, Slowenien		221	44	134		25	5				1	13			443
Andere			40	809											849
Summe		3.185	1.429	8.310	66	253	96	109	301	352	2.004	21	246	634	17.007