

4.3 Brenner 2015 – Schönberg (A13)

Lage

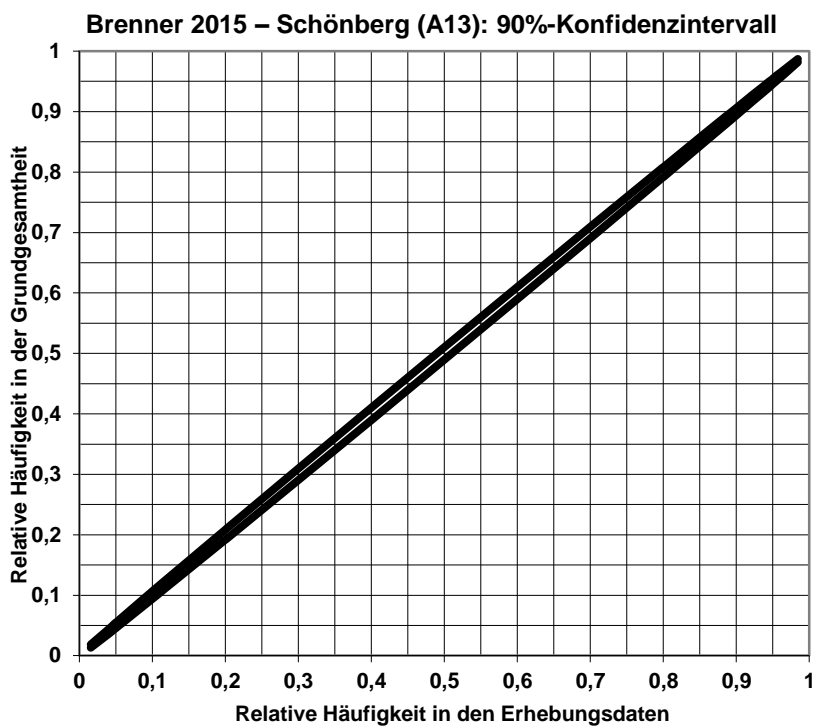
Die Erhebung am Brenner wurde in beide Richtungen bei der Hauptmautstelle Schönberg durchgeführt.

Stichprobenumfang

Zwischen dem 11. Februar 2015 und dem 15. März 2016 wurden an 50 über den gesamten Zeitraum verteilten Erhebungstagen in Summe in beide Fahrtrichtungen 6.261 Interviews mit LenkerInnen vom Güterfahrzeugen mit einem zulässigen Gesamtgewicht von über 3,5 t durchgeführt. Der Stichprobenumfang bezogen auf das Jahresverkehrsaufkommen beträgt damit 0,3 %. Je Erhebungstag wurden 2 InterviewerInnen eingesetzt, die über einen Zeitraum von 8 Stunden im Einsatz waren. Am Brenner wurde an den Tagen Montag, Dienstag, Mittwoch, Donnerstag, Freitag, Samstag und Sonntag erhoben.

Vertrauensbereiche

90%-Konfidenzintervall für die Anteilswerte, innerhalb derer zuverlässige Aussagen getroffen werden können.



Brenner – Schönberg (A13)
Güterverkehr nach Verkehrs- und Fahrzeugarten

Anzahl und durchschnittliche Beladung der Lkw, Leerfahrtenanteile

Brenner 2015		Österr. Lkw		Ausl. Lkw		Alle Lkw		Österreichische Lkw			Ausländische Lkw			Alle Lkw		
		Lkw / Tag	Anteil in %	Lkw / Tag	Anteil in %	Lkw / Tag	Anteil in %	Durchschnittl. Ladung aller Lkw in t	Durchschnittl. Ladung beladene Lkw in t	Leerfahrtenanteil in %	Durchschnittl. Ladung aller Lkw in t	Durchschnittl. Ladung beladene Lkw in t	Leerfahrtenanteil in %	Durchschnittl. Ladung aller Lkw in t	Durchschnittl. Ladung beladene Lkw in t	Leerfahrtenanteil in %
Binnen- verkehr	Lkw o. Anh.	104	100	0	0	104	2	3,3	3,7	10	0,0	0,0	0	3,3	3,7	10
	Lkw m Anh.	9	100	0	0	9	0	9,2	11,5	20	0,0	0,0	0	9,2	11,5	20
	Sattelzüge	27	81	6	19	34	1	8,7	17,7	51	1,7	8,5	80	7,4	16,9	56
	Summe	140	96	6	4	146	2	4,7	5,8	18	1,7	8,5	80	4,6	5,8	21
Quell-/ Zielverkehr	Lkw o. Anh.	80	46	95	54	175	3	3,6	3,7	4	1,7	2,4	27	2,6	3,1	17
	Lkw m Anh.	19	34	37	66	56	1	8,5	10,1	16	10,0	12,0	17	9,5	11,3	17
	Sattelzüge	138	22	482	78	620	10	16,4	18,4	11	16,1	18,6	13	16,2	18,6	13
	Summe	238	28	614	72	852	14	11,4	12,6	9	13,5	16,0	16	12,9	15,0	14
Transit- verkehr	Lkw o. Anh.	5	1	350	99	355	6	4,4	4,4	0	3,4	4,0	16	3,4	4,0	16
	Lkw m Anh.	10	2	390	98	400	7	17,7	17,7	0	9,6	9,9	3	9,8	10,1	3
	Sattelzüge	62	1	4.223	99	4.285	71	17,8	17,8	0	16,8	17,3	3	16,8	17,3	3
	Summe	76	2	4.964	98	5.040	83	16,9	16,9	0	15,3	15,9	4	15,3	15,9	4
Gesamt- verkehr	Lkw o. Anh.	189	30	446	70	635	11	3,5	3,7	7	3,0	3,7	18	3,2	3,7	15
	Lkw m Anh.	38	8	427	92	465	8	11,0	12,7	13	9,7	10,1	4	9,8	10,2	5
	Sattelzüge	227	5	4.711	95	4.938	82	15,9	18,1	13	16,7	17,4	4	16,6	17,4	5
	Summe	454	8	5.584	92	6.038	100	10,3	11,5	10	15,1	15,9	5	14,7	15,6	6

Güterfahrzeuge nach dem zulässigen Gesamtgewicht

Brenner 2015	> 3,5t - 7,5t		> 7,5t - 12t		> 12t - 18t		> 18t - 26t		>26t - 32t		> 32t - 38t		> 38t - 40t		> 40t	
	Österr. Lkw / Tag	Ausl. Lkw / Tag	Österr. Lkw / Tag	Ausl. Lkw / Tag	Österr. Lkw / Tag	Ausl. Lkw / Tag	Österr. Lkw / Tag	Ausl. Lkw / Tag	Österr. Lkw / Tag	Ausl. Lkw / Tag	Österr. Lkw / Tag	Ausl. Lkw / Tag	Österr. Lkw / Tag	Ausl. Lkw / Tag	Österr. Lkw / Tag	Ausl. Lkw / Tag
Lkw mit 2 Achsen	10	88	14	123	93	124										
Lkw mit > 2 Achsen		10		3	12	9	32	58	25	21		2	3	8		
Lkw mit Anh. bis 4 Achsen		20		13	2	4		10	5	43		8				
Lkw mit Anh. > 4 Achsen								2	1			4	28	312	2	9
Sattelzüge bis 4 Achsen			1	1			1	4		27		9				
Sattelzüge > 4 Achsen				2	2			4		1	7	33	215	4.598		33
Summe	10	119	15	142	110	137	33	77	31	92	7	56	246	4.919	2	42

Brenner – Schönberg (A13)

Güterverkehr nach Verkehrsarten, Baujahr, Euroklassen und Nationalitäten

Baujahr der Lkw nach Verkehrsart

Brenner 2015	Verkehrsart (Anteile in %)			
	Binnenverkehr	Quell-/Zielverkehr	Transitverkehr	Gesamtverkehr
bis 2000	0,8	2,8	1,9	2,0
2000 bis 2004	2,3	3,7	2,8	2,9
2005 und 2006	4,5	5,5	3,2	3,6
2007 und 2008	18,9	5,9	7,1	7,2
2009 und 2010	23,2	8,3	11,0	10,9
2011	2,2	11,3	12,3	11,9
2012	17,0	17,8	15,8	16,1
2013	8,2	12,8	16,4	15,7
2014	12,7	20,4	17,6	17,9
2015	10,2	11,6	11,9	11,8

Euroklassen der Lkw nach Verkehrsart

Brenner 2015	Verkehrsart (Anteile in %)			
	Binnenverkehr	Quell-/Zielverkehr	Transitverkehr	Gesamtverkehr
bis EURO II	0,0	2,3	1,4	1,5
EURO III	3,8	8,6	4,5	5,1
EURO IV	13,6	3,3	3,3	3,5
EURO V	40,6	30,7	38,6	37,5
EEV	14,3	24,1	22,8	22,8
EURO VI	27,7	31,1	29,3	29,5

Nationalitätenverteilung nach Verkehrsart, Lkw-Typ und Euro-Klasse (in %)

Brenner 2015	Verkehrsart			Lkw-Typ			Euroklasse			Gesamtverkehr
	Binnenverkehr	Quell-/Zielverkehr	Transitverkehr	Lkw ohne Anhänger	Lkw mit Anhänger	Sattelzüge	bis EURO IV	EURO V und EEV	EURO VI	
Italien	0,0	16,2	15,4	28,3	6,9	14,3	17,8	57,8	24,4	15,2
Polen	0,0	10,2	14,9	11,6	12,9	14,2	9,4	60,4	30,2	13,8
Deutschland	0,0	2,2	16,2	9,3	27,0	13,1	8,6	53,2	38,2	13,8
Rumänien	0,6	8,9	9,7	5,4	4,4	10,4	12,6	64,7	22,7	9,4
Tschechien	0,5	6,3	8,8	7,5	9,4	8,3	4,4	66,2	29,4	8,3
Österreich	95,6	27,9	1,5	29,8	8,1	4,6	14,2	48,9	36,9	7,5
Litauen	0,0	2,6	7,6	0,0	8,3	7,4	3,9	61,8	34,3	6,7
Slowakei	0,1	8,1	6,2	0,1	4,5	7,3	1,7	68,2	30,1	6,3
restliche EU-Staaten	2,1	17,4	18,4	8,0	18,4	19,1	10,5	63,6	25,9	17,8
Sonstige	1,1	0,2	1,2	0,2	0,0	1,3	10,4	74,7	14,9	1,1

Brenner – Schönberg (A13) – Transportierte Ladung
Güterverkehr (Anzahl Lkw und mittlere Beladung) nach Verkehrsarten und der NST2007-
Güterart

Brenner 2015 Lkw / Tag Mittlere Ladung in t	NST2007 Systematik	Binnenverkehr				Quell- Zielverkehr					
		Lkw ohne Anhänger	Lkw mit Anhänger	Sattelzüge	Alle Fahrzeugarten	Lkw ohne Anhänger	Lkw mit Anhänger	Sattelzüge	alle Fahrzeugarten		
									Österreichische Lkw	Ausländische Lkw	Alle Lkw
Erzeugnisse der Landwirtschaft, Jagd und Forstwirtschaft	1				1	32	3	56	28	63	91
		0,1	25,0		9,9	3,0	20,7	21,9	13,6	15,8	15,1
Kohle; rohes Erdöl und Erdgas	2										
Erze, Steine und Erden, sonstige Bergbauerzeugnisse	3	9	3		12			6	4	3	7
		14,3	10,0		13,4	13,0	16,0	21,8	20,5	22,8	21,4
Nahrungs- und Genussmittel	4	20	3		23	8	11	108	29	98	127
		1,4	10,2	10,0	2,7	3,6	6,7	18,1	11,3	17,7	16,2
Textilien und Bekleidung; Leder und Lederwaren	5	1			1	13		13	6	20	27
		3,0			3,0	1,5	8,0	14,8	4,1	9,5	8,3
Holz sowie Holz-, Kork- und Flechtwaren (ohne Möbel)	6	19			19	15	3	99	22	95	117
		3,0		12,1	3,1	4,0	18,4	20,4	19,1	18,0	18,2
Kokereierzeugnisse und Mineralölerzeugnisse	7	6		8	14			26	11	15	26
		7,7		23,6	16,8			18,9	20,3	17,8	18,9
Chem. Erzeugnisse, Chemiefasern; Gummi- und Kunststoffwaren	8				1	14	1	38	15	38	54
		2,0	8,5	3,0	3,9	3,2	6,3	17,6	4,4	17,2	13,5
Sonstige Mineralerzeugnisse	9			2	2	9	1	21	10	22	32
				20,7	20,7	2,1	2,3	17,2	16,5	10,4	12,3
Metalle und Halbzeug daraus; Metall-erzeugnisse (ohne Maschinen)	10	19		2	22	5	5	53	21	43	64
		0,9	18,2	2,3	1,4	9,1	8,2	20,9	17,2	19,8	18,9
Maschinen und Ausrüstungen	11					35	2	33	33	37	70
			10,0	7,0	9,9	3,0	13,5	15,4	6,7	11,2	9,1
Fahrzeuge	12					3	5	10	6	12	18
						3,0	13,7	10,8	9,9	10,7	10,4
Möbel, Schmuck, Musikinstrumente, Sportgeräte, Spielwaren	13	2			2		6	6	2	10	13
		1,1	21,0		2,9	2,5	11,6	19,2	14,3	15,4	15,2
Sekundärrohstoffe; kommunale Abfälle und sonstige Abfälle	14	4		1	5		2	19	9	11	20
		5,9		1,0	5,1		16,3	22,4	20,0	23,4	21,9
Post, Pakete	15							2		2	2
						3,0	12,0	13,4	3,3	13,4	11,5
Geräte und Material für die Güterbeförderung	16	6			6	6		27	11	23	33
		1,0		2,0	1,0	0,5		13,9	7,9	13,1	11,4
Nicht marktbestimmte Güter	17	4			4						
		7,0			7,0						
Sammelgut	18	2		1	3	4	6	13	8	15	23
		0,7		6,0	2,0	3,5	13,1	10,8	10,1	10,3	10,2
Nicht identifizierbare Güter	19							2		2	2
								23,1		23,1	23,1
Sonstige Güter	20							7		7	7
						7,0	15,0	14,0	14,7	14,7	
Unbeladen		10	2	19	31	29	9	80	21	97	118
Summe		104	9	34	146	175	56	620	238	614	852
		3,3	9,2	7,4	4,6	2,6	9,5	16,2	11,4	13,5	12,9

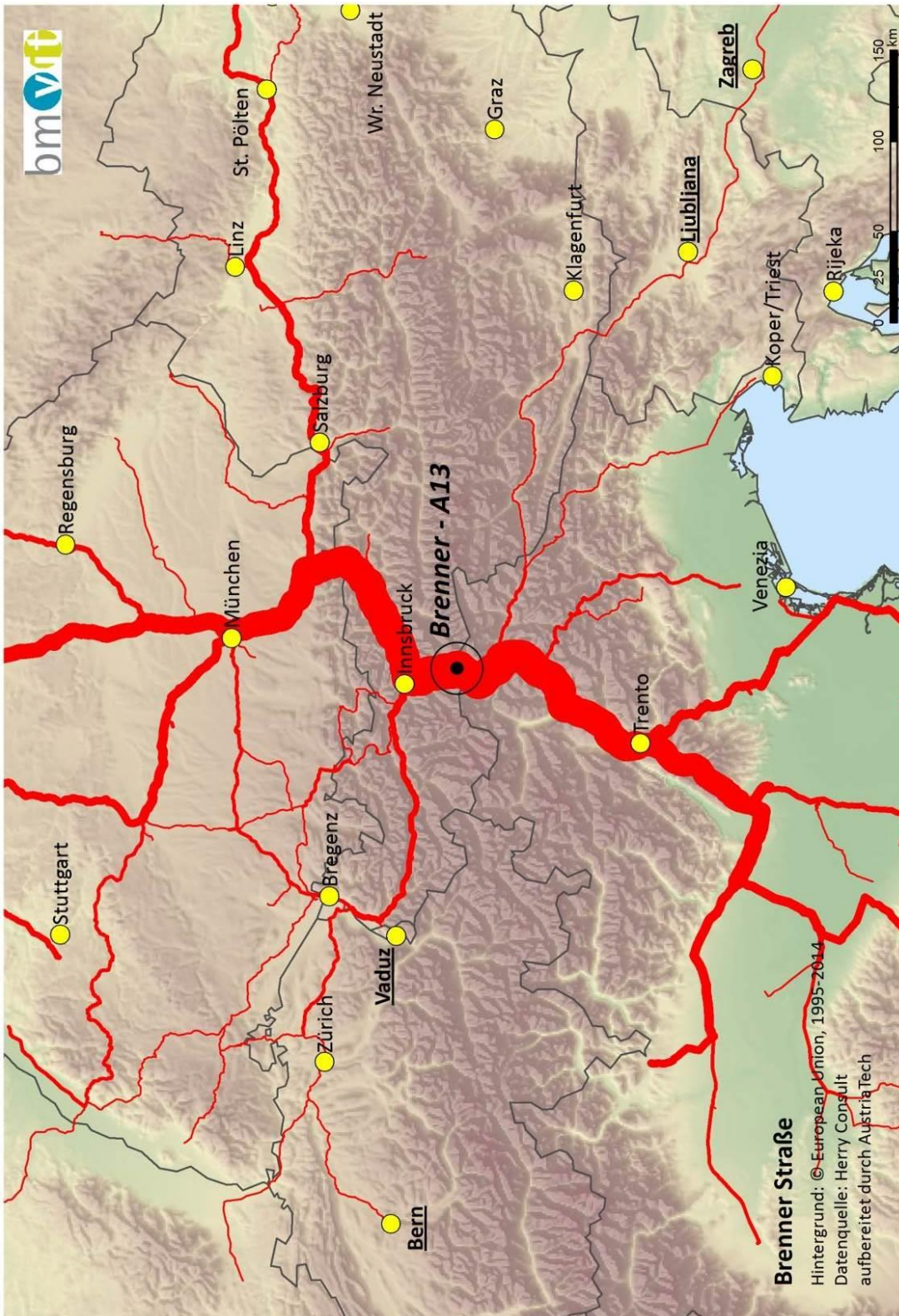
Brenner – Schönberg (A13) – Transportierte Ladung
Güterverkehr (Anzahl Lkw und mittlere Beladung) nach Verkehrsarten und nach der NST2007-
Güterart

Brenner 2015 Lkw / Tag Mittlere Ladung in t	NST2007 Systematik	Transitverkehr						Gesamtverkehr					
		Lkw ohne Anhänger	Lkw mit Anhänger	Sattelzüge	alle Fahrzeugarten			Lkw ohne Anhänger	Lkw mit Anhänger	Sattelzüge	alle Fahrzeugarten		
					Österreichische Lkw	Ausländische Lkw	Alle Lkw				Österreichische Lkw	Ausländische Lkw	Alle Lkw
Erzeugnisse der Landwirtschaft, Jagd und Forstwirtschaft	1	13	25	347	12	373	385	46	28	403	41	436	477
		8,0	13,7	18,2	18,7	17,5	17,6	4,4	14,6	18,7	15,1	17,3	17,1
Kohle; rohes Erdöl und Erdgas	2			1		1	1			1		1	1
				24,8		24,8	24,8			24,8		24,8	24,8
Erze, Steine und Erden, sonstige Bergbauerzeugnisse	3			43	2	41	43	9	3	50	18	44	62
				22,6	21,4	22,6	22,6	14,3	10,6	22,5	15,9	22,6	20,7
Nahrungs- und Genussmittel	4	18	18	1.087	32	1.091	1.122	46	32	1.195	84	1.189	1.273
		5,3	12,8	18,7	18,0	18,4	18,4	3,3	10,3	18,6	11,4	18,3	17,9
Textilien und Bekleidung; Leder und Lederwaren	5	18	17	87		123	123	32	18	100	7	143	150
		7,0	9,5	15,0		13,0	13,0	4,6	9,5	14,9	3,9	12,5	12,1
Holz sowie Holz-, Kork- und Flechtwaren (ohne Möbel)	6	18	30	441	8	481	488	51	33	540	49	576	625
		7,4	10,6	17,7	18,0	16,9	16,9	4,8	11,3	18,2	12,7	17,1	16,7
Kokereierzeugnisse und Mineralölerzeugnisse	7		12	42		54	54	6	12	77	25	69	95
			4,4	20,4		16,9	16,9	7,7	4,4	20,2	18,3	17,1	17,4
Chem. Erzeugnisse, Chemiefasern; Gummi- und Kunststoffwaren	8	6	24	400	7	423	430	21	25	439	23	461	484
		5,1	8,7	17,7	20,1	17,0	17,0	3,7	8,6	17,7	9,1	17,0	16,6
Sonstige Mineralerzeugnisse	9	18	11	170		199	199	27	13	193	12	221	233
		1,4	9,9	19,5	17,7	17,3	17,3	1,6	9,2	19,2	17,2	16,6	16,6
Metalle und Halbzeug daraus; Metallerzeugnisse (ohne Maschinen)	10	28	26	498	2	551	552	52	31	554	44	594	638
		5,7	11,6	19,0	17,3	18,0	18,0	4,3	11,1	19,1	9,4	18,1	17,5
Maschinen und Ausrüstungen	11	22	51	258	6	326	332	58	53	291	39	362	402
		3,0	8,2	14,8	15,2	13,0	13,0	3,0	8,3	14,9	8,1	12,8	12,3
Fahrzeuge	12	22	76	179	1	277	277	25	81	189	6	289	295
		4,0	8,1	12,7	15,0	10,8	10,8	3,9	8,5	12,6	10,4	10,7	10,7
Möbel, Schmuck, Musikinstrumente, Sportgeräte, Spielwaren	13	52	22	82	3	153	156	55	28	88	8	163	171
		2,2	10,2	11,7	4,0	8,4	8,3	2,2	10,6	12,2	6,7	8,8	8,7
Sekundärrohstoffe; kommunale Abfälle und sonstige Abfälle	14		5	50	2	53	55	4	6	70	16	64	80
			18,3	18,3	2,5	19,0	18,3	5,9	17,8	19,2	13,0	19,8	18,5
Post, Pakete	15	1	17	49		67	67	2	17	50		69	70
		11,6	10,7	14,9		13,7	13,7	9,7	10,7	14,9	3,3	13,7	13,7
Geräte und Material für die Güterbeförderung	16	49	14	152	1	215	216	61	14	180	18	238	256
		3,7	13,8	12,0	0,6	10,3	10,3	3,1	13,8	12,3	5,1	10,6	10,2
Nicht marktbestimmte Güter	17	10	6	12		28	28	14	6	12	4	28	32
		2,5	4,1	11,9		7,0	7,0	3,8	4,1	11,9	7,0	7,0	7,0
Sammelgut	18		22	195		217	217	6	28	209	11	233	243
		2,0	14,7	14,8	12,2	14,8	14,8	2,5	14,4	14,5	8,5	14,5	14,2
Nicht identifizierbare Güter	19	1	2	19		22	22	1	2	21		24	24
		2,0	7,0	17,6		15,8	15,8	2,0	7,0	18,1		16,5	16,5
Sonstige Güter	20	22	12	40		75	75	22	13	47		82	82
		1,6	10,6	12,3		8,8	8,8	1,6	10,5	12,7	14,0	9,4	9,4
Unbeladen		56	11	129		196	196	96	22	228	47	298	345
Summe		355	400	4.285	76	4.964	5.040	635	465	4.938	454	5.584	6.038
		3,4	9,8	16,8	16,9	15,3	15,3	3,2	9,8	16,6	10,3	15,1	14,7

Brenner – Schönberg (A13) – Verkehrsspinne Europa



Brenner – Schönberg (A13) – Verkehrsspinne Detail



Brenner – Schönberg (A13) – Quell-/Zielmatrizen

Brenner 2015		Güterverkehr mit Lkw > 3,5t Gesamtgewicht - jahresdurchschnittlicher täglicher Verkehr													
von	nach	AT - Österreich	DE - Deutschland	IT - Italien	NL - Niederlande	BE, LU, GB, IE - Belgien, Luxemburg, Großbritannien, Irland	DK, SE, FI, NO - Dänemark, Schweden, Finnland, Norwegen	CH, LI - Schweiz, Lichtenstein	FR, ES, PT - Frankreich, Spanien, Portugal	GR, TR - Griechenland, Türkei	PL, HU, SK, CZ - Polen, Ungarn, Slowakei, Tschechien	BG, RO - Bulgarien, Rumänien	BA, HR, ME, MK, RS, SI - Bosnien-Herzegowina, Kroatien, Montenegro, Mazedonien, Serbien, Slowenien	Andere	Summe
AT - Österreich		146	6	452				1	19	1			6		630
DE - Deutschland		9		1.701					7	28				4	1.749
IT - Italien		347	1.673	2	139	186		21	56	1	269	1		36	2.904
NL - Niederlande		1		166						12				1	181
BE, LU, GB, IE - Belgien, Luxemburg, Großbritannien, Irland				108						3					111
DK, SE, FI, NO - Dänemark, Schweden, Finnland, Norwegen				71						1					71
CH, LI - Schweiz, Lichtenstein				17									1		19
FR, ES, PT - Frankreich, Spanien, Portugal		5	4	41						1	3			1	55
GR, TR - Griechenland, Türkei		1	26		2	3			3					1	40
PL, HU, SK, CZ - Polen, Ungarn, Slowakei, Tschechien				230					11						241
BG, RO - Bulgarien, Rumänien				1											1
BA, HR, ME, MK, RS, SI - Bosnien-Herzegowina, Kroatien, Montenegro, Mazedonien, Serbien, Slowenien		5		1											5
Andere				30											31
Summe		515	1.709	2.819	141	190	176	22	96	46	272	1	7	43	6.038

Brenner – Schönberg (A13) – Quell-/Zielmatrizen

Brenner 2015		Güterverkehr mit Lkw > 3,5t Gesamtgewicht - im gesamten Jahr transportierte Ladung in 1.000 t													
von	nach	AT - Österreich	DE - Deutschland	IT - Italien	NL - Niederlande	BE, LU, GB, IE - Belgien, Luxemburg, Großbritannien, Irland	DK, SE, FI, NO - Dänemark, Schweden, Finnland, Norwegen	CH, LI - Schweiz, Lichtenstein	FR, ES, PT - Frankreich, Spanien, Portugal	GR, TR - Griechenland, Türkei	PL, HU, SK, CZ - Polen, Ungarn, Slowakei	BG, RO - Bulgarien, Rumänien	BA, HR, ME, MK, RS, SI - Bosnien-Herzegowina, Kroatien, Montenegro, Mazedonien, Serbien, Slowenien	Andere	Summe
AT - Österreich		246	21	2.278				5	140	6			49		2.744
DE - Deutschland		39		9.369				2	38	117				15	9.580
IT - Italien		1.429	9.428	3	658	908	911	115	344	1	1.388	9		215	15.410
NL - Niederlande		13		977						90				2	1.082
BE, LU, GB, IE - Belgien, Luxemburg, Großbritannien, Irland				719						15					734
DK, SE, FI, NO - Dänemark, Schweden, Finnland, Norwegen				465						4					469
CH, LI - Schweiz, Lichtenstein			1	101		1			1				7		110
FR, ES, PT - Frankreich, Spanien, Portugal		31	13	284						3	9			5	344
GR, TR - Griechenland, Türkei		4	146		15	26	28		17					7	243
PL, HU, SK, CZ - Polen, Ungarn, Slowakei, Tschechien				1.409					31						1.440
BG, RO - Bulgarien, Rumänien				9											9
BA, HR, ME, MK, RS, SI - Bosnien-Herzegowina, Kroatien, Montenegro, Mazedonien, Serbien, Slowenien		5													5
Andere				218		2									220
Summe		1.767	9.608	15.830	673	937	939	122	571	236	1.397	9	56	244	32.390