

4.11 Wechsel 2015 – Witzelsberg/Gleissenfeld (A2)

Lage

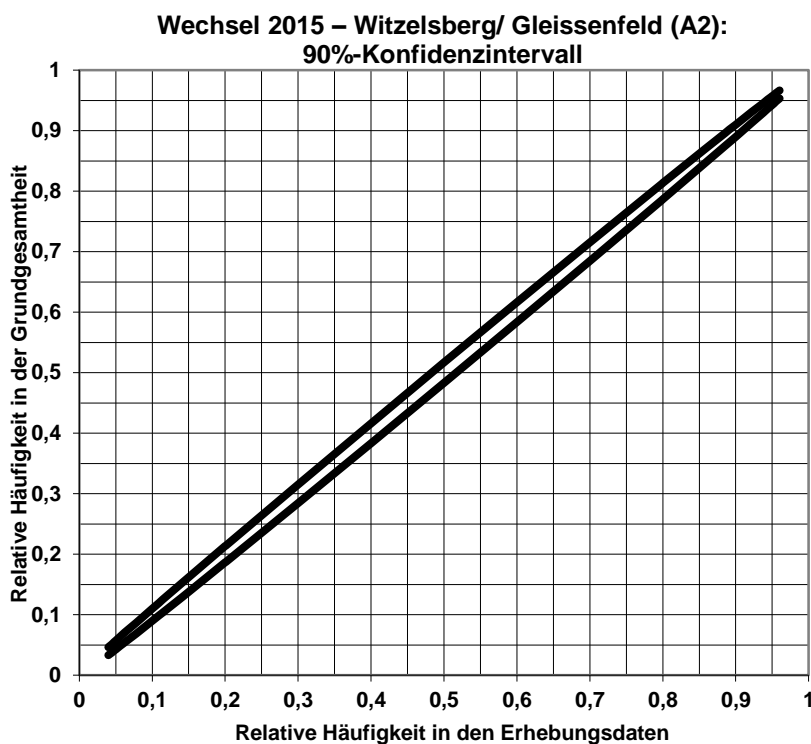
Die Erhebung am Wechsel befand sich in Fahrtrichtung Süd bei Parkplatz Witzelsberg und in Fahrtrichtung Nord am Parkplatz Gleissenfeld an der A2.

Stichprobenumfang

Zwischen dem 17. Februar 2015 und dem 10. März 2016 wurden an 17 über den gesamten Zeitraum verteilten Erhebungstagen in Summe in beide Fahrtrichtungen 2.401 Interviews mit LenkerInnen vom Güterfahrzeugen mit einem zulässigen Gesamtgewicht von über 3,5 t durchgeführt. Der Stichprobenumfang bezogen auf das Jahresverkehrsaufkommen beträgt damit 0,2 %. Je Erhebungstag wurden 2 InterviewerInnen eingesetzt, die über einen Zeitraum von 8 Stunden im Einsatz waren. Am Wechsel wurde an den Tagen Montag, Dienstag, Mittwoch, Donnerstag, Freitag, Samstag erhoben.

Vertrauensbereiche

90%-Konfidenzintervall für die Anteilswerte, innerhalb derer zuverlässige Aussagen getroffen werden können.



Wechsel 2015 – Witzelsberg/Gleissenfeld (A2) Güterverkehr nach Verkehrs- und Fahrzeugarten

Anzahl und durchschnittliche Beladung der Lkw, Leerfahrtenanteile

Wechsel 2015		Österr. Lkw		Ausl. Lkw		Alle Lkw		Österreichische Lkw			Ausländische Lkw			Alle Lkw		
		Lkw / Tag	Anteil in %	Lkw / Tag	Anteil in %	Lkw / Tag	Anteil in %	Durchschnittl. Ladung aller Lkw in t	Durchschnittl. Ladung beladene Lkw in t	Leerfahrtenanteil in %	Durchschnittl. Ladung aller Lkw in t	Durchschnittl. Ladung beladene Lkw in t	Leerfahrtenanteil in %	Durchschnittl. Ladung aller Lkw in t	Durchschnittl. Ladung beladene Lkw in t	Leerfahrtenanteil in %
Binnenverkehr	Lkw o. Anh.	511	97	17	3	528	15	2,3	4,0	43	2,6	2,7	0	2,3	3,9	41
	Lkw m Anh.	209	93	15	7	225	6	10,8	12,6	15	4,0	7,3	45	10,3	12,4	17
	Sattelzüge	537	79	146	21	682	19	12,5	16,2	23	9,7	16,0	39	11,9	16,1	26
	Summe	1.257	88	179	12	1.436	40	8,1	11,4	29	8,6	13,4	36	8,1	11,7	30
Quell-/Zielverkehr	Lkw o. Anh.	1	1	85	99	86	2	5,0	5,0	0	2,8	3,0	5	2,9	3,0	5
	Lkw m Anh.	11	15	64	85	75	2	5,8	8,0	27	8,3	9,9	17	7,9	9,6	18
	Sattelzüge	44	6	738	94	782	22	15,9	16,7	5	13,6	15,3	11	13,8	15,3	10
	Summe	56	6	887	94	943	26	13,7	15,1	9	12,2	13,6	10	12,3	13,7	10
Transitverkehr	Lkw o. Anh.	0	0	63	100	63	2	0,0	0,0	0	4,6	4,6	1	4,6	4,6	1
	Lkw m Anh.	0	0	154	100	154	4	0,0	0,0	0	10,5	10,9	4	10,5	10,9	4
	Sattelzüge	2	0	1.036	100	1.039	29	23,9	23,9	0	16,2	16,5	2	16,2	16,5	2
	Summe	2	0	1.253	100	1.256	35	23,9	23,9	0	14,9	15,2	2	14,9	15,3	2
Gesamtverkehr	Lkw o. Anh.	512	76	165	24	677	19	2,3	4,0	43	3,5	3,6	3	2,6	3,9	33
	Lkw m Anh.	220	49	234	51	454	12	10,5	12,4	15	9,4	10,5	10	10,0	11,4	13
	Sattelzüge	583	23	1.920	77	2.503	69	12,8	16,3	21	14,7	16,0	8	14,3	16,1	11
	Summe	1.316	36	2.319	64	3.634	100	8,3	11,7	29	13,4	14,5	8	11,5	13,7	15

Güterfahrzeuge nach dem zulässigen Gesamtgewicht

Wechsel 2015	> 3,5t - 7,5t		> 7,5t - 12t		> 12t - 18t		> 18t - 26t		>26t - 32t		> 32t - 38t		> 38t - 40t		> 40t	
	Österr. Lkw / Tag	Ausl. Lkw / Tag	Österr. Lkw / Tag	Ausl. Lkw / Tag	Österr. Lkw / Tag	Ausl. Lkw / Tag	Österr. Lkw / Tag	Ausl. Lkw / Tag	Österr. Lkw / Tag	Ausl. Lkw / Tag	Österr. Lkw / Tag	Ausl. Lkw / Tag	Österr. Lkw / Tag	Ausl. Lkw / Tag	Österr. Lkw / Tag	Ausl. Lkw / Tag
Lkw mit 2 Achsen	14	19	63	51	207	70										
Lkw mit > 2 Achsen							210	24	18	1	1					
Lkw mit Anh. bis 4 Achsen				3		4	14	16	3	19	2	46				
Lkw mit Anh. > 4 Achsen							2	2	17			1	156	142	24	
Sattelzüge bis 4 Achsen						2	1	19	1	18			1			
Sattelzüge > 4 Achsen							1	2	13				10	537	1.881	4
Summe	14	19	63	54	209	75	247	57	56	20	4	58	694	2.023	28	12

Wechsel 2015 – Witzelsberg/Gleissenfeld (A2)
Güterverkehr nach Verkehrsarten, Baujahr, Euroklassen und Nationalitäten

Baujahr der Lkw nach Verkehrsart

Wechsel 2015	Verkehrsart (Anteile in %)			
	Binnenverkehr	Quell-/Zielverkehr	Transitverkehr	Gesamtverkehr
bis 2000	5,0	3,8	0,0	3,0
2000 bis 2004	5,7	2,9	2,2	3,8
2005 und 2006	6,4	3,0	4,7	4,9
2007 und 2008	11,9	13,3	15,2	13,4
2009 und 2010	11,8	12,6	11,7	11,9
2011	13,6	13,0	12,8	13,1
2012	11,1	12,9	16,0	13,3
2013	13,5	13,5	13,7	13,6
2014	9,8	15,1	12,6	12,1
2015	11,2	9,8	11,2	10,8

Euroklassen der Lkw nach Verkehrsart

Wechsel 2015	Verkehrsart (Anteile in %)			
	Binnenverkehr	Quell-/Zielverkehr	Transitverkehr	Gesamtverkehr
bis EURO II	4,8	3,8	0,0	2,9
EURO III	8,7	4,1	4,5	6,0
EURO IV	9,1	4,3	3,5	5,9
EURO V	24,9	35,1	44,0	34,2
EEV	28,4	28,8	26,8	28,0
EURO VI	24,1	23,9	21,1	23,0

Nationalitätenverteilung nach Verkehrsart, Lkw-Typ und Euro-Klasse (in %)

Wechsel 2015	Verkehrsart			Lkw-Typ			Euroklasse			Gesamtverkehr
	Binnenverkehr	Quell-/Zielverkehr	Transitverkehr	Lkw ohne Anhänger	Lkw mit Anhänger	Sattelzüge	bis EURO IV	EURO V und EEV	EURO VI	
Österreich	87,6	5,9	0,2	75,6	48,5	23,3	23,7	52,8	23,6	36,2
Polen	0,7	9,0	42,4	2,7	7,8	22,9	6,0	70,7	23,3	17,2
Tschechien	1,1	11,6	16,2	5,4	8,3	10,2	10,4	62,0	27,6	9,1
Slowenien	1,1	21,2	6,2	6,1	7,9	8,7	9,8	75,4	14,7	8,1
Slowakei	3,4	10,1	4,7	5,5	2,6	6,2	4,1	76,2	19,7	5,6
Litauen	0,9	3,1	10,0	0,0	6,5	5,5	11,4	62,8	25,8	4,6
Ungarn	1,8	9,2	0,4	0,7	2,9	4,0	23,9	55,5	20,6	3,2
Kroatien	1,0	7,4	2,2	0,0	4,3	3,7	5,9	61,1	32,9	3,1
restliche EU-Staaten	1,7	16,0	12,1	4,1	10,1	10,1	19,7	63,6	16,8	9,0
Sonstige	0,9	6,4	5,6	0,0	1,2	5,5	1,6	65,4	33,0	3,9

Wechsel 2015 – Witzelsberg/Gleissenfeld (A2) – Transportierte Ladung
Güterverkehr (Anzahl Lkw und mittlere Beladung) nach Verkehrsarten und der NST2007-
Güterart

Wechsel 2015 Lkw / Tag Mittlere Ladung in t	NST2007 Systematik	Binnenverkehr				Quell- Zielverkehr					
		Lkw ohne Anhänger	Lkw mit Anhänger	Sattelzüge	Alle Fahrzeugarten	Lkw ohne Anhänger	Lkw mit Anhänger	Sattelzüge	alle Fahrzeugarten		
									Österreichische Lkw	Ausländische Lkw	Alle Lkw
Erzeugnisse der Landwirtschaft, Jagd und Forstwirtschaft	1	21	39	85	145		2	94	16	80	97
		5,6	22,8	16,7	16,8		12,2	20,8	20,0	20,7	20,6
Kohle; rohes Erdöl und Erdgas	2							2		2	2
								23,0		23,0	23,0
Erze, Steine und Erden, sonstige Bergbauerzeugnisse	3	8	1	63	73			12		12	12
		10,0	22,4	25,0	23,3			22,5		22,5	22,5
Nahrungs- und Genussmittel	4	56	16	80	152	17		94	3	108	111
		4,0	18,5	18,7	13,2	4,5		18,2	11,5	16,2	16,0
Textilien und Bekleidung; Leder und Lederwaren	5	6		1	7	17	1	36		55	55
		2,2		9,3	2,7	0,4	4,2	8,2		5,6	5,6
Holz sowie Holz-, Kork- und Flechtwaren (ohne Möbel)	6	7	13	33	54		2	62	6	58	64
		4,3	10,3	11,6	10,3		12,9	20,0	22,3	19,5	19,8
Kokereierzeugnisse und Mineralölerzeugnisse	7	1	1	25	26			24		24	24
		2,4	15,1	15,5	15,1			19,0	25,0	18,9	19,0
Chem. Erzeugnisse, Chemiefasern; Gummi- und Kunststoffwaren	8	8	8	13	29		5	61	6	61	66
		1,9	4,1	13,3	7,5		11,1	21,0	11,7	21,0	20,2
Sonstige Mineralerzeugnisse	9	23	9	43	76		2	28	4	26	30
		5,5	13,2	20,8	15,1		3,8	19,6	24,3	17,7	18,6
Metalle und Halbzeug daraus; Metall-erzeugnisse (ohne Maschinen)	10	37	5	22	64	5	5	54		64	64
		3,6	17,5	15,4	8,8	2,6	9,2	12,6	22,0	11,5	11,5
Maschinen und Ausrüstungen	11	20	43	21	84	3	7	52	10	53	63
		6,1	7,9	13,9	9,0	2,8	5,0	8,2	5,8	7,9	7,5
Fahrzeuge	12	11	8	8	27	2	11	54		66	66
		1,8	8,3	9,3	5,9	3,1	9,1	10,5	6,0	10,1	10,1
Möbel, Schmuck, Musikinstrumente, Sportgeräte, Spielwaren	13	1	3		5	19	5	14		38	38
		1,5	5,2		4,1	2,9	6,7	11,5		6,6	6,6
Sekundärrohstoffe; kommunale Abfälle und sonstige Abfälle	14	27	11	26	63			10		10	10
		4,1	13,2	20,5	12,4			22,0		22,0	22,0
Post, Pakete	15		2		2	4	2	7		13	13
			1,0	15,0	1,0	2,1	7,9	6,1	5,0	5,2	5,2
Geräte und Material für die Güterbeförderung	16	47	21	51	119	10	3	35	4	44	48
		0,8	3,9	7,5	4,2	1,4	7,8	6,6	8,7	5,4	5,6
Nicht marktbestimmte Güter	17	2	2	14	18			15		15	15
		1,9	7,3	5,1	5,1			9,7		9,7	9,7
Sammelgut	18	7	4	15	26	4	16	37	2	55	56
		5,0	10,7	4,1	5,3	14,0	13,7	9,7	10,0	11,1	11,1
Nicht identifizierbare Güter	19	2			2			2		2	2
		6,0	10,0	4,0	6,7			11,4		11,4	11,4
Sonstige Güter	20	25	1	3	29			10		10	10
		5,1	1,4	7,0	5,2			11,9		11,9	11,9
Unbeladen		219	38	179	435	4	14	80	5	93	98
Summe		528	225	682	1.436	86	75	782	56	887	943
		2,3	10,3	11,9	8,1	2,9	7,9	13,8	13,7	12,2	12,3

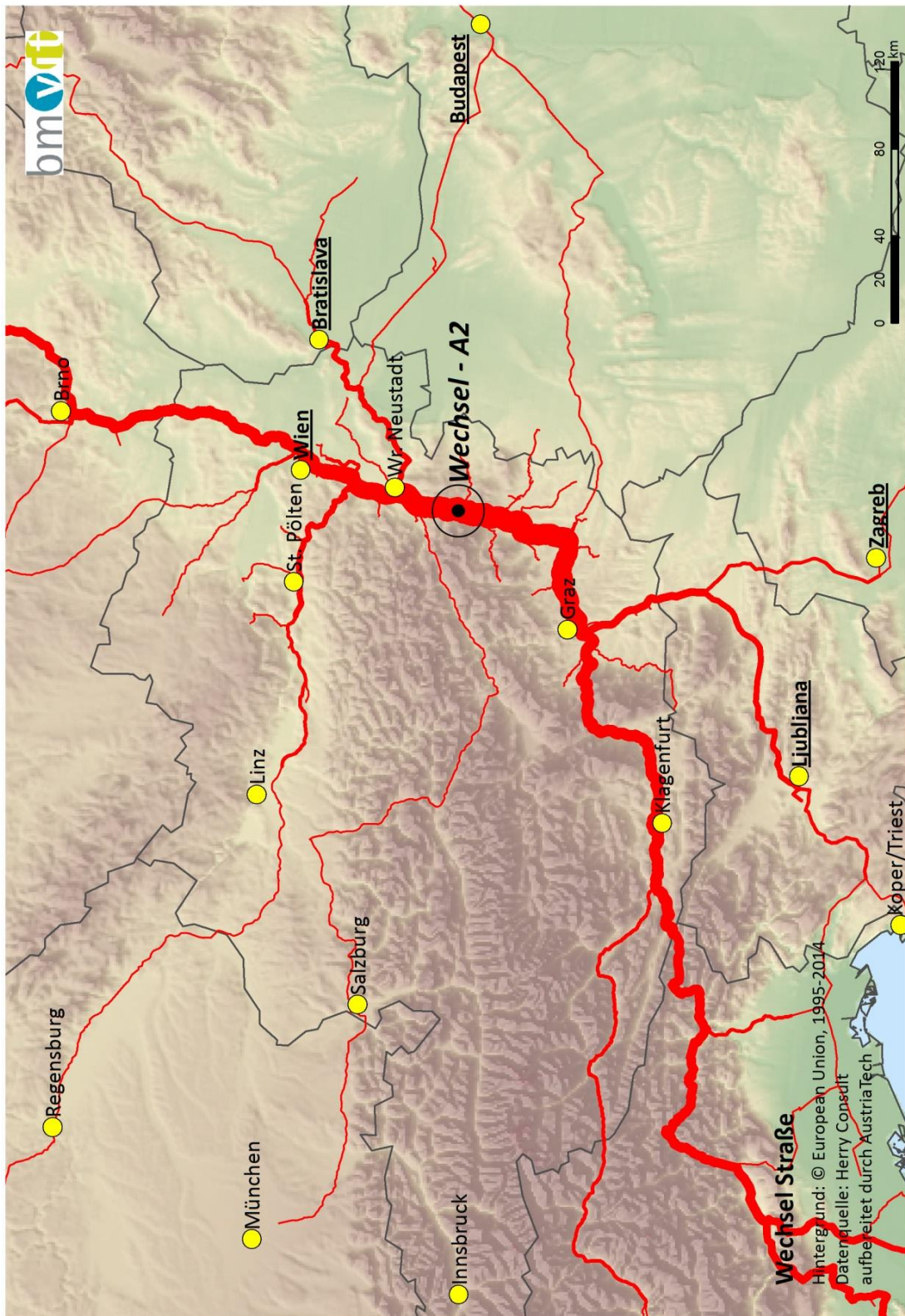
Wechsel 2015 – Witzelsberg/Gleissenfeld (A2) – Transportierte Ladung
Güterverkehr (Anzahl Lkw und mittlere Beladung) nach Verkehrsarten und nach der NST2007-
Güterart

Wechsel 2015 Lkw / Tag Mittlere Ladung in t	NST2007 Systematik	Transitverkehr					Gesamtverkehr						
		Lkw ohne Anhänger	Lkw mit Anhänger	Sattelzüge	alle Fahrzeugarten			Lkw ohne Anhänger	Lkw mit Anhänger	Sattelzüge	alle Fahrzeugarten		
					Österreichische Lkw	Ausländische Lkw	Alle Lkw				Österreichische Lkw	Ausländische Lkw	Alle Lkw
Erzeugnisse der Landwirtschaft, Jagd und Forstwirtschaft	1		1	107	2	106	108	21	42	286	148	201	349
			22,0	20,3	23,9	20,2	20,3	5,6	22,2	19,4	16,5	20,7	18,9
Kohle; rohes Erdöl und Erdgas	2									2		2	2
				19,5		19,5	19,5			22,8		22,8	22,8
Erze, Steine und Erden, sonstige Bergbauerzeugnisse	3		2	11		13	13	8	3	86	68	29	97
			22,0	23,2		23,0	23,0	10,0	22,2	24,5	23,2	23,0	23,2
Nahrungs- und Genussmittel	4	1		159		160	160	75	16	333	146	278	424
		1,9	20,0	16,9	25,0	16,8	16,8	4,1	18,6	17,7	12,6	16,7	15,3
Textilien und Bekleidung; Leder und Lederwaren	5		6	34		40	40	24	7	70	7	94	101
			7,9	10,6		10,2	10,2	0,8	7,4	9,4	2,7	7,6	7,2
Holz sowie Holz-, Kork- und Flechtwaren (ohne Möbel)	6	10	5	77		92	92	17	20	173	48	162	210
		1,8	9,1	20,0		17,4	17,4	2,8	10,3	18,4	12,9	17,3	16,3
Kokereierzeugnisse und Mineralölerzeugnisse	7		4	18		22	22	1	4	67	24	48	72
			22,0	21,7		21,8	21,8	2,4	20,6	18,4	14,1	20,6	18,4
Chem. Erzeugnisse, Chemiefasern; Gummi- und Kunststoffwaren	8		8	143		151	151	8	22	217	32	214	247
			11,5	16,7	23,0	16,4	16,4	1,9	8,5	17,7	8,1	17,6	16,4
Sonstige Mineralerzeugnisse	9		9	65		73	73	23	20	135	77	102	178
			9,4	19,0		17,9	17,9	5,5	10,7	19,7	15,8	17,6	16,8
Metalle und Halbzeug daraus; Metallerzeugnisse (ohne Maschinen)	10		3	89		92	92	42	12	165	57	162	220
			7,9	19,3		19,0	19,0	3,5	12,1	16,6	7,8	16,0	13,9
Maschinen und Ausrüstungen	11	4	13	70		86	86	27	63	142	79	154	233
		6,6	8,5	13,8	8,0	12,7	12,7	5,8	7,7	11,8	7,4	11,3	10,0
Fahrzeuge	12	15	81	83		178	178	27	100	145	20	252	272
		4,7	11,1	12,1		11,1	11,1	3,4	10,7	11,4	6,2	10,6	10,3
Möbel, Schmuck, Musikinstrumente, Sportgeräte, Spielwaren	13	6	11	32		50	50	26	19	47	3	89	92
		1,5	8,4	15,9		12,5	12,5	2,5	7,5	14,6	4,9	9,8	9,7
Sekundärrohstoffe; kommunale Abfälle und sonstige Abfälle	14			7		7	7	27	11	43	61	19	80
				22,7		22,7	22,7	4,1	13,2	21,2	12,1	22,0	14,5
Post, Pakete	15			1		1	1	4	4	8	3	13	16
				12,0		12,0	12,0	2,1	4,5	6,6	1,7	5,5	4,9
Geräte und Material für die Güterbeförderung	16	1		41		42	42	58	24	127	104	104	209
		8,0		9,6		9,6	9,6	1,0	4,5	8,0	3,2	8,0	5,6
Nicht marktbestimmte Güter	17			16		16	16	2	3	45	18	31	49
			13,0	6,0		6,1	6,1	1,9	7,8	7,0	5,1	7,8	6,8
Sammelgut	18	21	5	28		54	54	32	24	80	27	110	136
		5,4	14,2	13,9		10,6	10,6	6,3	13,4	10,1	5,6	10,8	9,8
Nicht identifizierbare Güter	19			13		13	13	2		15	2	15	17
				15,3		15,3	15,3	6,0	10,0	14,7	7,0	14,7	13,8
Sonstige Güter	20	5		23		28	28	30	1	36	15	52	67
		9,0		14,8		13,8	13,8	5,7	1,4	13,4	7,8	10,4	9,8
Unbeladen		1	6	23		30	30	223	57	282	376	187	563
Summe		63	154	1.039	2	1.253	1.256	677	454	2.503	1.316	2.319	3.634
		4,6	10,5	16,2	23,9	14,9	14,9	2,6	10,0	14,3	8,3	13,4	11,5

Wechsel 2015 – Witzelsberg/Gleissenfeld (A2) – Verkehrsspinne Europa



Wechsel 2015 – Witzelsberg/Gleissenfeld (A2) – Verkehrsspinne Detail



Wechsel 2015 – Witzelsberg/Gleissenfeld (A2) – Quell-/Zielmatrizen

Wechsel 2015		Güterverkehr mit Lkw > 3,5t Gesamtgewicht - jahresdurchschnittlicher täglicher Verkehr														Summe	
		nach	AT - Österreich	DE - Deutschland	IT - Italien	NL - Niederlande	BE, LU, GB, IE - Belgien, Luxemburg, Großbritannien, Irland	Luxemburg, Irland	DK, SE, FI, NO - Dänemark, Schweden, Finnland, Norwegen	CH, LI - Schweiz, Lichtenstein	FR, ES, PT - Frankreich, Spanien, Portugal	GR, TR - Griechenland, Türkei	PL, HU, SK, CZ - Polen, Ungarn, Slowakei, Tschechien	BG, RO - Bulgarien, Rumänien	BA, HR, ME, MK, RS, SI - Bosnien-Herzegowina, Kroatien, Montenegro, Mazedonien, Serbien, Slowenien		Andere
von	AT - Österreich	1.436	40	105	5	2	10			17	1	135			111	11	1.873
	DE - Deutschland	38		3							3						45
	IT - Italien	114					1					379				149	643
	NL - Niederlande																
	BE, LU, GB, IE - Belgien, Luxemburg, Großbritannien, Irland			4													4
	DK, SE, FI, NO - Dänemark, Schweden, Finnland, Norwegen	8		3										6			16
	CH, LI - Schweiz, Lichtenstein	5														3	8
	FR, ES, PT - Frankreich, Spanien, Portugal	29										11					40
	GR, TR - Griechenland, Türkei											4					5
	PL, HU, SK, CZ - Polen, Ungarn, Slowakei, Tschechien	167	2	368						13	4			73			626
	BG, RO - Bulgarien, Rumänien	24	1														25
	BA, HR, ME, MK, RS, SI - Bosnien-Herzegowina, Kroatien, Montenegro, Mazedonien, Serbien, Slowenien	111	14									99				6	231
	Andere	10		96											11		117
	Summe	1.941	57	579	6	2	11			30	7	630		202	169		3.634

Wechsel 2015 – Witzelsberg/Gleissenfeld (A2) – Quell-/Zielmatrizen

Wechsel 2015		Güterverkehr mit Lkw > 3,5t Gesamtgewicht - im gesamten Jahr transportierte Ladung in 1.000 t													
von	nach	AT - Österreich	DE - Deutschland	IT - Italien	NL - Niederlande	BE, LU, GB, IE - Belgien, Luxemburg, Großbritannien, Irland	DK, SE, FI, NO - Dänemark, Schweden, Finnland, Norwegen	CH, LI - Schweiz, Lichtenstein	FR, ES, PT - Frankreich, Spanien, Portugal	GR, TR - Griechenland, Türkei	PL, HU, SK, CZ - Polen, Ungarn, Slowakei, Tschechien	BG, RO - Bulgarien, Rumänien	BA, HR, ME, MK, RS, SI - Bosnien-Herzegowina, Kroatien, Montenegro, Mazedonien, Serbien, Slowenien	Andere	Summe
AT - Österreich		4.255	162	692	24	6	81	2	129	4	494	2	496	45	6.390
DE - Deutschland		106		1						23	1		3		134
IT - Italien		506					7				2.057			751	3.321
NL - Niederlande															
BE, LU, GB, IE - Belgien, Luxemburg, Großbritannien, Irland				2											2
DK, SE, FI, NO - Dänemark, Schweden, Finnland, Norwegen		52		12									32		97
CH, LI - Schweiz, Lichtenstein		38												14	52
FR, ES, PT - Frankreich, Spanien, Portugal		175									65				240
GR, TR - Griechenland, Türkei		4	3								36				43
PL, HU, SK, CZ - Polen, Ungarn, Slowakei, Tschechien		642	3	2.153	2			1	61	9			334		3.207
BG, RO - Bulgarien, Rumänien		27	1								2				30
BA, HR, ME, MK, RS, SI - Bosnien-Herzegowina, Kroatien, Montenegro, Mazedonien, Serbien, Slowenien		487	103				1				329			36	956
Andere		63		739									45		847
Summe		6.355	272	3.599	26	6	89	3	191	36	2.982	2	911	847	15.318